

EL Macba a...

El Museu d'Art Contemporani de Barcelona i l'Oficina de Difusió Artística de la Diputació de Barcelona han tornat a unir els seus esforços per dur a terme una de les missions que, com a institucions públiques, els són prioritàries: la difusió de l'art contemporani. L'experiència de les edicions anteriors i la col·laboració dels diversos ajuntaments i espais d'art que les han acollides ha estat decisiva per a la consolidació d'aquest programa que, amb el nom d'«El Macba a...», se celebra enguany per tercera vegada.

La singularitat de la proposta d'«El Macba a...» és doble. D'una banda, perquè permet que una sèrie d'obres de la col·lecció del MACBA surtin del Museu i arribin a un públic més ampli. Això facilita, a més, una rotació i una visibilitat més grans dels seus fons, que, per raons lògiques d'espai, no sempre tenen cabuda en l'exposició permanent. De l'altra, perquè aquesta presentació d'obres del fons



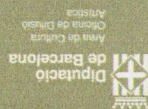
del Museu es fa mitjançant l'elaboració de projectes nous i específics, diferents cada vegada, que permeten una lectura polièdrica de les mateixes obres. En aquest sentit, la implicació dels diferents responsables municipals en la definició de les respectives propostes expositives resulta fonamental per a aquestes noves contextualitzacions, per a aquestes noves lectures dels fons del Museu d'Art Contemporani de Barcelona, que són, també, una manera d'enriquir la col·lecció i les seves possibilitats.

Encara que la discussió remunta als mateixos orígens de la modernitat artística, en els darrers anys ha estat particularment intens el debat sobre la relació entre l'art contemporani i els museus. «El Macba a...» representa, des de la seva modestia, un intent d'apropar, de dessacralitzar unes obres que no tenen per si mateixes altre sentit que la seva capacitat d'establir un diàleg, de provocar una reflexió, de qüestionar la visió del visitant. Esperem que aquesta nova edició d'«El Macba a...» Vilanova i la Geltrú, Santa Coloma de Gramenet, Manresa i Martorell en siguin una nova prova.

Manuel J. Borja-Villel
Director del Museu d'Art Contemporani de Barcelona

Joan-Francesc Marco
Diputat president de l'Àrea de Cultura de la
Diputació de Barcelona

Horaris de l'exposició
divendres i dissabtes, d'11 a 14 i de 17 a 20 h;
diumenges i festius, de 10 a 14 h.
Vistes comentades per a escolars i grups.
Cal trucar al telèfon del
Museu (938 741 155)



Museu Comarcal de Manresa
Via de Sant Ignasi, 40
Manresa

Museu Comarcal de Manresa

Obres de Joan Ponç, Josep M. de Sucre
i Zush

Del 7 d'octubre
al 14 de novembre de 1999

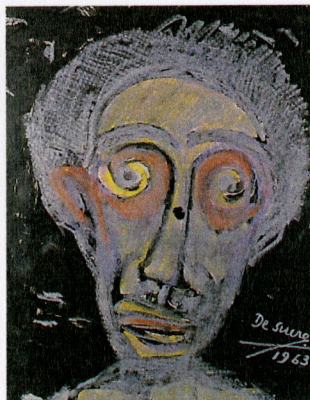
el Macba a ...

69

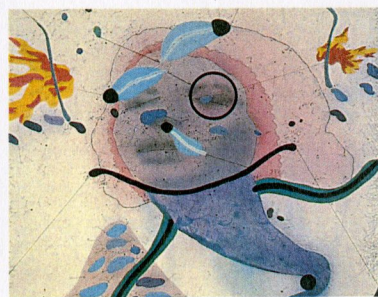
Manresa



Joan PONÇ
Suite Al·lucinacions



Josep Maria de SUCRE
Rostre expressionista amb grisos



ZUSH
Fizega

EL Macba a Manresa

Aquesta selecció d'obres de Josep M. de Sucre (1886-1969), Joan Ponç (1927-1984) i Zush (1946), provinents dels fons del MACBA, és un intent d'oferir una mena de compendi de diferents mirades. El rostre com a mirall de múltiples identitats possibles, però que encara no posseïx nom i cognom. No es tracta, doncs, de retrats realitzats a la manera tradicional, és a dir, a partir d'un model que accepta ser retratat i que, ben segur, desitjarà que la seva situació social quedi reflectida, sinó que apareixen com a rostres anònims que ens parlen, tant de por com de benestar, de dolor o de plaer. En el conjunt d'aquestes obres podem veure un ampli ventall dels estats que afecten la condició humana, reflectits no tan sols en els rostres d'aquests personatges anònims, sinó també en l'expressivitat de les seves mirades.

Aquests tres artistes catalans, tot i pertànyer a tres generacions diferents i partir de propòsits artístics força diferenciats, mantenen –en el cas d'aquesta selecció d'obres– una afinitat temàtica que posa de manifest l'amplitud dels postulats estètics que comporten l'expressionisme o el surrealisme.

En el cas de Josep M. de Sucre, l'opció va ser inclinar-se per un expressionisme a la manera d'Edvard Munch i va insistir obsessivament en el tema del rostre, com un pretext primordial per poder pintar. Pel que fa a Joan Ponç, tant en aquestes obres com en sèries posteriors, els rostres expressionistes, surrealistes o acuradament dibuixats revelen com l'artista va decidir viure en un «temps-espèrit» –segons ell mateix comentà– que va mantenir la seva obra al marge de tendències a la moda. Els seus inicis, relacionats amb les activitats del grup català Dau al Set, van ser l'aprenentatge ideal per desenvolupar un llenguatge molt personal que li va permetre al·ludir a temes com la mort, la religió, des de la mordacitat i amb un fort sentit crític, especialment durant la dècada dels anys quaranta, a la qual pertanyen aquestes obres. Finalment, per a Zush, alguns símbols universals, com ara l'ull, han estat recurrents en la seva obra. L'ull com a mirada obsessiva, l'ull desorbitat com a observador d'una realitat altra, que li ha permès inventar l'Estat d'Évrugo, un estat mental molt peculiar minuciosament creat per l'artista, amb un territori imaginari, una bandera, un himne i, fins i tot, una moneda en curs: el Tucare.

Obres

PONÇ, Joan
Arlequí, 1945
Guaix i tinta sobre paper. 28 x 21 cm
Col·lecció MACBA. Procedent del Fons d'Art de la Generalitat de Catalunya
Antiga col·lecció Salvador Riera

PONÇ, Joan
Rostre, 1946
Guaix i tinta sobre paper. 28 x 21 cm
Col·lecció MACBA. Procedent del Fons d'Art de la Generalitat de Catalunya
Antiga col·lecció Salvador Riera

PONÇ, Joan
Rostre, 1946
Guaix i tinta sobre paper. 28 x 21 cm
Col·lecció MACBA. Procedent del Fons d'Art de la Generalitat de Catalunya
Antiga col·lecció Salvador Riera

PONÇ, Joan
Deliri, 1947
Tinta i pastel sobre paper. 49 x 36 cm
Col·lecció MACBA. Procedent del Fons d'Art de la Generalitat de Catalunya
Antiga col·lecció Salvador Riera

PONÇ, Joan
Personatge, 1947
Guaix i tinta sobre paper entelat
56,5 x 44 cm
Col·lecció MACBA. Procedent del Fons d'Art de la Generalitat de Catalunya
Antiga col·lecció Salvador Riera

PONÇ, Joan
Personatge de la lluna, 1947
Tinta i pastel sobre paper. 46,5 x 36 cm
Col·lecció MACBA. Procedent del Fons d'Art de la Generalitat de Catalunya
Antiga col·lecció Salvador Riera

PONÇ, Joan
Rostre, 1947
Guaix i tinta sobre paper. 43 x 31,5 cm

Col·lecció MACBA. Procedent del Fons d'Art de la Generalitat de Catalunya
Antiga col·lecció Salvador Riera

PONÇ, Joan
Suite Al·lucinacions, 1947
Tinta i guaix sobre paper encolat sobre fusta. 55,5 x 44 cm
Col·lecció MACBA. Procedent del Fons d'Art de la Generalitat de Catalunya
Antiga col·lecció Salvador Riera

PONÇ, Joan
Tres ulls, 1947
Tinta i pastel sobre paper. 49 x 37,5 cm
Col·lecció MACBA. Procedent del Fons d'Art de la Generalitat de Catalunya
Antiga col·lecció Salvador Riera

PONÇ, Joan
Personatge, 1948
Guaix i tinta sobre paper. 64,5 x 45 cm
Col·lecció MACBA. Procedent del Fons d'Art de la Generalitat de Catalunya
Antiga col·lecció Salvador Riera

PONÇ, Joan
Personatge i dragó, 1948
Guaix i tinta sobre paper. 65,7 x 45,7 cm
Col·lecció MACBA. Procedent del Fons d'Art de la Generalitat de Catalunya
Antiga col·lecció Salvador Riera

PONÇ, Joan
Autoretrat, 1949
Tinta, llapis grafit, llapis color i guaix sobre paper. 38 x 25 cm
Col·lecció MACBA. Procedent del Fons d'Art de la Generalitat de Catalunya
Antiga col·lecció Salvador Riera

SUCRE, Josep Maria de
Apòstol, 1952
Cera sobre paper. 33 x 24 cm
Col·lecció MACBA. Procedent del Fons d'Art de la Generalitat de Catalunya
Antiga col·lecció Salvador Riera

SUCRE, Josep Maria de
Rostres, 1953
Cera sobre paper. 48 x 64 cm
Col·lecció MACBA. Procedent del Fons d'Art de la Generalitat de Catalunya
Antiga col·lecció Salvador Riera

SUCRE, Josep Maria de
Rostre, 1956
Cera sobre paper. 65 x 50 cm
Col·lecció MACBA. Procedent del Fons d'Art de la Generalitat de Catalunya
Antiga col·lecció Salvador Riera

SUCRE, Josep Maria de
Rostre, 1960
Cera sobre paper. 65 x 50 cm
Col·lecció MACBA. Procedent del Fons d'Art de la Generalitat de Catalunya
Antiga col·lecció Salvador Riera

SUCRE, Josep Maria de
Rostre (groc-verd), 1960
Aquarel·la i cera sobre paper. 36,5 x 24 cm
Col·lecció MACBA. Procedent del Fons d'Art de la Generalitat de Catalunya
Antiga col·lecció Salvador Riera

SUCRE, Josep Maria de
Rostre, 1962
Aquarel·la, tinta i cera sobre paper
64,3 x 49,5 cm
Col·lecció MACBA. Procedent del Fons d'Art de la Generalitat de Catalunya
Antiga col·lecció Salvador Riera

SUCRE, Josep Maria de
Rostre, 1963
Pintura. 56,5 x 50 cm
Col·lecció MACBA. Procedent del Fons d'Art de la Generalitat de Catalunya
Antiga col·lecció Salvador Riera

SUCRE, Josep Maria de
Rostre expressionista amb grisos, 1963
Aquarel·la, tinta i cera sobre paper
62,5 x 47,5 cm
Col·lecció MACBA. Procedent del Fons d'Art de la Generalitat de Catalunya
Antiga col·lecció Salvador Riera

SUCRE, Josep Maria de
Rostre, 1964
Ceres i tinta sobre paper. 60 x 50 cm
Col·lecció MACBA. Procedent del Fons d'Art de la Generalitat de Catalunya
Antiga col·lecció Salvador Riera

SUCRE, Josep Maria de
Autoretrat, 1965
Guaix sobre paper. 70 x 49 cm
Col·lecció MACBA. Procedent del Fons d'Art de la Generalitat de Catalunya
Antiga col·lecció Salvador Riera

SUCRE, Josep Maria de
Fons verd i rostre groc, 1965
Anil·lins i guaix sobre paper. 66,5 x 47 cm
Col·lecció MACBA. Procedent del Fons d'Art de la Generalitat de Catalunya
Antiga col·lecció Salvador Riera

SUCRE, Josep Maria de
Rostre. Sense datar
Cera sobre paper. 16,5 x 12,5 cm
Col·lecció MACBA. Procedent del Fons d'Art de la Generalitat de Catalunya
Antiga col·lecció Salvador Riera

SUCRE, Josep Maria de
Rostre. Sense datar
Cera sobre paper. 18 x 13 cm
Col·lecció MACBA. Procedent del Fons d'Art de la Generalitat de Catalunya
Antiga col·lecció Salvador Riera

SUCRE, Josep Maria de
Rostre. Sense datar
Cera sobre paper. 14,5 x 12,5 cm
Col·lecció MACBA. Procedent del Fons d'Art de la Generalitat de Catalunya
Antiga col·lecció Salvador Riera

SUCRE, Josep Maria de
Rostre blanc, vestit lila, fons vermell
Sense datar
Cera sobre paper. 17 x 12 cm
Col·lecció MACBA. Procedent del Fons d'Art de la Generalitat de Catalunya
Antiga col·lecció Salvador Riera

ZUSH
Rostre, 1973
Llapis grafit sobre paper. 32,5 x 40,5 cm
Col·lecció MACBA. Procedent del Fons d'Art de la Generalitat de Catalunya
Antiga col·lecció Salvador Riera

ZUSH
Sèrie Aquarel·la IV, 1973
Tinta i llapis sobre paper. 31,8 x 22,2 cm
Col·lecció MACBA. Procedent del Fons d'Art de la Generalitat de Catalunya
Antiga col·lecció Salvador Riera

ZUSH
Sèrie Aquarel·la VII, 1973
Tinta, aquarel·la i llapis sobre paper
31,8 x 22,2 cm
Col·lecció MACBA. Procedent del Fons d'Art de la Generalitat de Catalunya
Antiga col·lecció Salvador Riera

ZUSH
Sèrie Aquarel·la VIII, 1973
Tinta, aquarel·la i llapis sobre paper
31,5 x 22,2 cm
Col·lecció MACBA. Procedent del Fons d'Art de la Generalitat de Catalunya
Antiga col·lecció Salvador Riera

ZUSH
Sèrie Aquarel·la II, 1974
Tinta i aquarel·la sobre paper
31,8 x 22,2 cm
Col·lecció MACBA. Procedent del Fons d'Art de la Generalitat de Catalunya
Antiga col·lecció Salvador Riera

ZUSH
Sèrie Aquarel·la VI, 1974
Tinta, aquarel·la i llapis sobre paper
31,8 x 22,2 cm
Col·lecció MACBA. Procedent del Fons d'Art de la Generalitat de Catalunya
Antiga col·lecció Salvador Riera

ZUSH
Fizega, 1974
Pintura acrílica i tinta sobre tela
54 x 65 cm
Col·lecció MACBA. Procedent del Fons d'Art de la Generalitat de Catalunya
Antiga col·lecció Salvador Riera

ZUSH
Sundresat ovrud, 1984-1985
Tinta i esmalt
Col·lecció MACBA
Fundació Museu d'Art Contemporani de Barcelona

ZUSH
El cavall de Tirant, cansat i emmalaltit, 1990
Pintura acrílica metal·litzada
34,5 x 34,5 cm
Col·lecció MACBA. Procedent del Fons d'Art de la Generalitat de Catalunya

ZUSH
Rostre i mà. Sense datar
Llapis grafit sobre paper. 24,4 x 30,9 cm
Col·lecció MACBA. Procedent del Fons d'Art de la Generalitat de Catalunya
Antiga col·lecció Salvador Riera