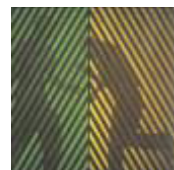


2A

Konrad Lueg
Düsseldorf, Alemanya 1939 - Düsseldorf, Alemanya 1996
Geburtstagsgeschenk
Regal d'aniversari
Regalo de cumpleaños
Birthday Present
 1965
 Tècnica mixta sobre tela
 Arxiu Dorothee i Konrad Fischer



Konrad Lueg
Düsseldorf, Alemanya 1939 - Düsseldorf, Alemanya 1996
Sense títol
Sin título
Untitled
 1968
 Pintura fosforescent sobre tela
 Galerie Hans Mayer, Düsseldorf



Konrad Lueg
Düsseldorf, Alemanya 1939 - Düsseldorf, Alemanya 1996
24 Variationen eines Bildes aus vier verschiedenfarbigen Quadraten für das gleiche Hängeschema
24 variacions d'un quadre des de 4 quadrats de color diferent per al mateix sistema de penjar
24 variaciones de un cuadro desde 4 cuadrados de diferente color para el mismo sistema de colgado
24 Variations of a picture from four different coloured squares for the same hanging scheme
 1966
 Laminats de plàstic de colors diferents (verd, vermell, groc i blanc) sobre bastidor
 Arxiu Dorothee i Konrad Fischer



Konrad Lueg
Düsseldorf, Alemanya 1939 - Düsseldorf, Alemanya 1996
Konfettie
Confeti
 1965
 Pintura a la caseïna sobre tela
 Kunsthalle Bielefeld. Donació Dorothee Fischer 1999



Konrad Lueg
Düsseldorf, Alemanya 1939 - Düsseldorf, Alemanya 1996
Betende Hande
Mans que resen
Manos que rezan
Praying Hands
 1963
 Pintura a la caseïna sobre tela
 Arxiu Dorothee i Konrad Fischer



Konrad Lueg
Düsseldorf, Alemanya 1939 - Düsseldorf, Alemanya 1996
Sense títol
Sin título
Untitled
s.d
Collage sobre cartró
Arxiu Dorothee i Konrad Fischer



Konrad Lueg
Düsseldorf, Alemanya 1939 - Düsseldorf, Alemanya 1996
Sense títol
Sin título
Untitled
s.d
Retolador i llapis de color sobre paper fotogràfic
Arxiu Dorothee i Konrad Fischer



Konrad Lueg
Düsseldorf, Alemanya 1939 - Düsseldorf, Alemanya 1996
Sense títol
Sin título
Untitled
1966
Pintura a la caseïna sobre tela
Arxiu Dorothee i Konrad Fischer



Konrad Lueg
Düsseldorf, Alemanya 1939 - Düsseldorf, Alemanya 1996
Sense títol
Sin título
Untitled
1966
Impressió sobre cartró
Arxiu Dorothee i Konrad Fischer



Konrad Lueg
Düsseldorf, Alemanya 1939 - Düsseldorf, Alemanya 1996
Sense títol
Sin título
Untitled
1965
Pintura a la caseïna sobre tela
Arxiu Dorothee i Konrad Fischer



Konrad Lueg
Düsseldorf, Alemanya 1939 - Düsseldorf, Alemanya 1996
Sense títol
Sin título
Untitled
1967
Impressió sobre tela
Arxiu Dorothee i Konrad Fischer



Konrad Lueg
Düsseldorf, Alemanya 1939 - Düsseldorf, Alemanya 1996

Sense títol

Sin título

Untitled

1965

Pintura a la caseïna sobre tela
Arxiu Dorothee i Konrad Fischer



Konrad Lueg
Düsseldorf, Alemanya 1939 - Düsseldorf, Alemanya 1996

Sense títol

Sin título

Untitled

1966

Impressió sobre cartró
Arxiu Dorothee i Konrad Fischer



Konrad Lueg
Düsseldorf, Alemanya 1939 - Düsseldorf, Alemanya 1996

Ohne Titel (Herzmuster)

Sense títol (patró de cors)

Sin título (patrón de corazones)

Untitled (Heart Pattern)

1965

Pintura a la caseïna sobre tela
Arxiu Dorothee i Konrad Fischer



Konrad Lueg
Düsseldorf, Alemanya 1939 - Düsseldorf, Alemanya 1996

Pyramide

Piràmide

Pirámide

1966

Pintura a la caseïna sobre tela
Arxiu Dorothee i Konrad Fischer



Konrad Lueg
Düsseldorf, Alemanya 1939 - Düsseldorf, Alemanya 1996

BRD Triptychon

1963

Pintura a la caseïna sobre tela
Arxiu Dorothee i Konrad Fischer



Konrad Lueg
Düsseldorf, Alemanya 1939 - Düsseldorf, Alemanya 1996

Sense títol

Sin título

Untitled

1966

Pintura a la caseïna sobre tela
Arxiu Dorothee i Konrad Fischer



Konrad Lueg
Düsseldorf, Alemanya 1939 - Düsseldorf, Alemanya 1996

Sense títol

Sin título

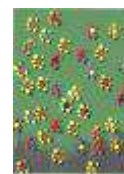
Untitled

1966

Pintura a la caseïna sobre tela

Pintura a la caseïna sobre tela

Arxiu Dorothee i Konrad Fischer



Konrad Lueg
Düsseldorf, Alemanya 1939 - Düsseldorf, Alemanya 1996

Rote und grüne Dinger

Coses vermelles i verdes

Cosas rojas y verdes

Red and green things

1966

Impressió sobre tela

Arxiu Dorothee i Konrad Fischer



Konrad Lueg
Düsseldorf, Alemanya 1939 - Düsseldorf, Alemanya 1996

Boxer

Boxejador

Boxeador

1964

Pintura a la caseïna sobre tela

Arxiu Dorothee i Konrad Fischer



Konrad Lueg
Düsseldorf, Alemanya 1939 - Düsseldorf, Alemanya 1996

Sense títol

Sin título

Untitled

1967

Tècnica mixta sobre aglomerat de fusta

Arxiu Dorothee i Konrad Fischer



Konrad Lueg
Düsseldorf, Alemanya 1939 - Düsseldorf, Alemanya 1996

Sense títol

Sin título

Untitled

1966

Impressió sobre cartró

Arxiu Dorothee i Konrad Fischer



Konrad Lueg
Düsseldorf, Alemanya 1939 - Düsseldorf, Alemanya 1996

Fanela
Fanel la
Waschlappen
Flannel

s.d
Pintura a la caseïna sobre tela
Arxiu Dorothee i Konrad Fischer

Konrad Lueg
Düsseldorf, Alemanya 1939 - Düsseldorf, Alemanya 1996

Sense títol
Sin título
Untitled

1966
Tècnica mixta sobre plàstic
Arxiu Dorothee i Konrad Fischer



Konrad Lueg
Düsseldorf, Alemanya 1939 - Düsseldorf, Alemanya 1996

Boxer
Boxejador
Boxeador

1964
Pintura a la caseïna sobre tela
Arxiu Dorothee i Konrad Fischer



Konrad Lueg
Düsseldorf, Alemanya 1939 - Düsseldorf, Alemanya 1996

Komposition aus 6 Flächen
Composició de 6 plans
Composición de 6 planos
Composition of 6 Planes

1966
Plàstic de colors sobre bastidor
Arxiu Dorothee i Konrad Fischer



Konrad Lueg
Düsseldorf, Alemanya 1939 - Düsseldorf, Alemanya 1996

Aus dem Rechenbuch
Del llibre d'aritmètica
Del libro de aritmética
From the Arithmetic Book

1963
Pintura a la caseïna sobre tela
Arxiu Dorothee i Konrad Fischer



Konrad Lueg
Düsseldorf, Alemanya 1939 - Düsseldorf, Alemanya 1996

Kiss
Petó
Beso

1962-1963
Pintura a la caseïna sobre tela
Arxiu Dorothee i Konrad Fischer



Konrad Lueg
Düsseldorf, Alemanya 1939 - Düsseldorf, Alemanya 1996
Sense títol
Sin títol
Untitled
1963
Pintura a la caseïna sobre tela
Arxiu Dorothee i Konrad Fischer



Konrad Lueg
Düsseldorf, Alemanya 1939 - Düsseldorf, Alemanya 1996
Der Omovertreter
x
x
The Omo Rep
1963
Pintura a la caseïna sobre tela
Arxiu Dorothee i Konrad Fischer



Konrad Lueg
Düsseldorf, Alemanya 1939 - Düsseldorf, Alemanya 1996
Sense títol
Sin títol
Untitled
1963
Pintura a la caseïna sobre tela
Arxiu Dorothee i Konrad Fischer



Denise Rene Rive Gauche
1968



Ausstellung Juli 1964
1964



2A.v

Zwei Tucher/Waschlappen I
1966

2B

Piero Manzoni

Soncino, Itàlia 1933 - Milà, Itàlia

Achrome (boletes de cotó)

Achrome (palline di ovatta)

Achrome (cotton small balls)

Achrome (bolitas de algodón)

1961

Fibra de vidre sobre vellut blau

Arxiu Dorothee i Konrad Fischer

Bruce Nauman

Fort Wayne, Estats Units 1941

Tablero a la altura de los ojos para habitación con el suelo inclinado

Tauler a l'alçada dels ulls per a habitació amb el terra inclinant

Eye Level Plank for Room with Sloping Floor

s.d

Llapis sobre paper

Arxiu Dorothee i Konrad Fischer

Charlton, Alan

Pintura en doble panel

Pintura en doble panell

Double panel painting

1971

Acrílic sobre tela

Arxiu Dorothee i Konrad Fischer

2B1

Dan Flavin

Jamaica, Estats Units 1933 - Riverhead, Estats Units 1996

Untitled (to Donald Judd, colorist) 1

Sense títol (a Donald Judd, colorista) 1

Sin título (a Donald Judd, colorista) 1

1987

Llum fluorescent rosa

Arxiu Dorothee i Konrad Fischer



Donald Judd

Excelsior Springs, Estats Units 1928 - Nova York, Estats Units 1994

Sense títol (1964 D 23)

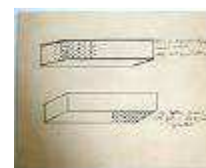
Sin título (1964 D 23)

Untitled (1964 D 23)

1964

Llapis sobre paper

Arxiu Dorothee i Konrad Fischer



Joseph Beuys

Kleve, Alemanya 1921 - Düsseldorf, Alemanya 1986

Die Drei Teile des Aktionssockels von "24 Stunden" 5. Juni 65, 0-24 h

Les tres parts de l'acció base de "24 hores". 5 de juny de 1965, 0-24 h

Las tres partes de la acción base de "24 horas". 5 de junio de 1965, 0-24 h del 65, 0-24h.

The Three Parts of the Action Base for "24 hours". 5 June 65, 0-24 h

1965

Dues impressions de gelatina de plata, un dibuix a llapis sobre paper sobre cartró

Arxiu Dorothee i Konrad Fischer



Joseph Beuys

Kleve, Alemanya 1921 - Düsseldorf, Alemanya 1986

Seven Palms

Set palmes

Siete palmas

1974

Fusta contraplacada, pintura anticorrosiva, bronze platejat, feltre, claus, barra de coure

Arxiu Dorothee i Konrad Fischer



Joseph Beuys

Kleve, Alemanya 1921 - Düsseldorf, Alemanya 1986

Baumzertifikat

Certificat d'arbre

Certificado de árbol

Tree Certificate

1983

Impressió sobre paper

Arxiu Dorothee i Konrad Fischer



Joseph Beuys

Kleve, Alemanya 1921 - Düsseldorf, Alemanya 1986

Sense títol

Sin título

Untitled

1964

Cera d'abella sobre capsas de zinc, vidre, margarina en paper daurat, pintura marró

Arxiu Dorothee i Konrad Fischer



Penone, Giuseppe

Garessio, Itàlia 1947

Biforcazione

Bifurcació

Bifurcación

Junction

1980

Terracota, cera d'abella

Arxiu Dorothee i Konrad Fischer



Penone, Giuseppe

Garessio, Itàlia 1947

Albero d'Aqua

Árbol de agua

Water Tree

1980

Argila, guix, acer

Arxiu Dorothee i Konrad Fischer



Donald Judd
Excelsior Springs, Estats Units 1928 - Nova York, Estats Units 1994
Sense títol, 1987-48
Sin título, 1987-48
Untitled, 1987-48
 1987
 Alumini, laca groga
 Arxiu Dorothee i Konrad Fischer



Eva Hesse
Hamburg, Alemanya 1936 - Nova York, Estats Units 1970
One More Than One
Un més que un
Uno más que uno
 1967
 Acrílic, paper maixé, cordill de plàstic, fusta
 Arxiu Dorothee i Konrad Fischer



Bruce Nauman
Fort Wayne, Estats Units 1941
Sense títol
Sin título (#358)
Untitled (#358)
 1986
 Cartró, fusta, corda, acrílic
 Arxiu Dorothee i Konrad Fischer



Donald Judd
Excelsior Springs, Estats Units 1928 - Nova York, Estats Units 1994
Sense títol
Sin título
Untitled
 1967
 Laca vermella sobre ferro galvanitzat
 Arxiu Dorothee i Konrad Fischer



Piero Manzoni
Soncino, Itàlia 1933 - Milà, Itàlia
Achrome (fibra artificiale)
Achrome (fibra artificiale)
Achrome (man-made fiber)
 1962
 Fibra de vidre sobre vellut blau
 Arxiu Dorothee i Konrad Fischer



Muybridge, Eadweard
Kingstone, Regne Unit - Kingstone, Regne Unit
Animal Locomotion, Plate 75
Locomoció animal, Làmina 75
Locomoción animal, Lámina 75
 1887
 Impressió sobre paper
 Arxiu Dorothee i Konrad Fischer



Joseph Beuys

Kleve, Alemanya 1921 - Düsseldorf, Alemanya 1986

Für Conny

Per a Conny

Para Conny

For Conny

1984

Plom soldat

Arxiu Dorothee i Konrad Fischer



2B1.v

Joseph Beuys

Kleve, Alemanya 1921 - Düsseldorf, Alemanya 1986

Ich ernähre mich durch kraftvergeudung

M'alimento del malbaratament d'energia

Me alimento del derroche de energía

I Feed Myself Through Power Waste

s.d

Plat de cartró amb inscripció

Arxiu Dorothee i Konrad Fischer



Joseph Beuys

Kleve, Alemanya 1921 - Düsseldorf, Alemanya 1986

Zwei Fräulein mit leuchtendem Brot

Dues dones amb pa brillant

Dos mujeres con pan brillante

Two Ladies with Glowing bread

s.d

Paper i cartró mecanografiats i xocolata

Arxiu Dorothee i Konrad Fischer



Joseph Beuys

Kleve, Alemanya 1921 - Düsseldorf, Alemanya 1986

Schallplatte. Ja Ja Ja Nee Nee Nee

Disc. Si Si Si No No No

Disco. Si Si Si No No No

Record. Yes Yes Yes No No No

1970

LP 24'

Arxiu Dorothee i Konrad Fischer



Joseph Beuys

Kleve, Alemanya 1921 - Düsseldorf, Alemanya 1986

Entwurf für Einladungskarte Hinter dem Knochen wird gezählt. Schmerzraum

Es compta darrere l'os. Espai de dolor (esbós de targeta d'invitació)

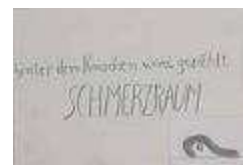
Se cuenta detrás del hueso. Espacio de dolor (boceto de tarjeta de invitación)

Draft for Behind the Bone is Counted. Pain Space

1983

Llapis sobre paper

Arxiu Dorothee i Konrad Fischer



Joseph Beuys

Kleve, Alemanya 1921 - Düsseldorf, Alemanya 1986

Moebiuswerfer

s.d

Llapis sobre paper

Arxiu Dorothee i Konrad Fischer



Joseph Beuys

Kleve, Alemanya 1921 - Düsseldorf, Alemanya 1986

Ohne Titel. Kiste, Flasche, Tuch

Sense títol. Caixa, ampolla, roba

Sin título. Caja, botella, ropa

Untitled. Box, Nottle, Cloth

s.d

Llapis sobre paper

Arxiu Dorothee i Konrad Fischer



Joseph Beuys

Kleve, Alemanya 1921 - Düsseldorf, Alemanya 1986

Sense títol

Sin título

Untitled

1963

Pintura acrílica sobre paper de diari

Arxiu Dorothee i Konrad Fischer



Joseph Beuys

Kleve, Alemanya 1921 - Düsseldorf, Alemanya 1986

Sense títol

Sin título

Untitled

s.d

Llapis sobre paper

Arxiu Dorothee i Konrad Fischer



Joseph Beuys

Kleve, Alemanya 1921 - Düsseldorf, Alemanya 1986

Objekt zum Schmieren und Drehen

Objecte per greixar i girar

Objeto para engrasar y girar

Object for Greasing and Turning

1972

Llauna, greix, tornavís amb pintura a l'oli (Braunkreuz)

Arxiu Dorothee i Konrad Fischer



2B2

Bruce Nauman

Fort Wayne, Estats Units 1941

(Room with walls and red light) Pen Lines Show Construction Red Lines Show Illusion

(Habitació amb parets i llum vermell) Les línies de ploma mostren la construcció, les línies vermelles mostren la il·lusió

(Habitación con paredes y luz roja) Las líneas de pluma muestran la construcción, las líneas rojas muestran la ilusión

1971

Bolígraf i llapis de color sobre paper

Arxiu Dorothee i Konrad Fischer



Bruce Nauman
Fort Wayne, Estats Units 1941
Partial Truth
Veritat parcial
Verdad parcial
1997

Granit negre absolut tallat a mà
Arxiu Dorothee i Konrad Fischer



Bruce Nauman
Fort Wayne, Estats Units 1941
Spring 1996 Exhibition Konrad Fischer Gallery (hand pairs)
Exposició a la galeria Konrad Fischer, primavera del 1996 (parell de mans)
Exposición en la galería Konrad Fischer, primavera de 1996 (par de manos)
1996

Fotocollage i llapis sobre paper
Arxiu Dorothee i Konrad Fischer



Bruce Nauman
Fort Wayne, Estats Units 1941
Wedge Piece (#140)
Peça de falca (núm. 140)
Pieza de cuña (n.º 140)
1968

Acer lacat, gravat
Arxiu Dorothee i Konrad Fischer



Bruce Nauman
Fort Wayne, Estats Units 1941
Six Sound Problems for Konrad Fischer
Sis problemes de so per a Konrad Fischer
Seis problemas de sonido para Konrad Fischer
1968

Magnetòfon amb sis cintes, cadira amb bolígraf
Arxiu Dorothee i Konrad Fischer



Bruce Nauman
Fort Wayne, Estats Units 1941
Six Sound Problems for Konrad Fischer
Sis problemes de so per a Konrad Fischer
Seis problemas de sonido para Konrad Fischer
1968

Llapis sobre paper
Arxiu Dorothee i Konrad Fischer



Bruce Nauman
Fort Wayne, Estats Units 1941
Parallax piece with horizontal barriers
Peça de paral·laxi amb barreres horitzontals
Pieza de paralaje con barreras horizontales
1971

Llapis sobre paper
Arxiu Dorothee i Konrad Fischer



Bruce Nauman
Fort Wayne, Estats Units 1941
Floating Room A B
Habitació flotant A B
Habitación flotante A B

1972
Llapis sobre paper
Arxiu Dorothee i Konrad Fischer



Bruce Nauman
Fort Wayne, Estats Units 1941
YELLOW BODY
Cos groc
Cuerpo amarillo

1974
Llapis i llapis de color sobre paper
Arxiu Dorothee i Konrad Fischer



Bruce Nauman
Fort Wayne, Estats Units 1941
HATED DEATH
Mort odiada
Muerte odiada

1974
Llapis, llapis de color i cinta adhesiva sobre paper
Arxiu Dorothee i Konrad Fischer



Bruce Nauman
Fort Wayne, Estats Units 1941
Anthro / Socio

1992
Tinta xinesa sobre paper
Arxiu Dorothee i Konrad Fischer



Bruce Nauman
Fort Wayne, Estats Units 1941
Untitled; 4 cm/ 3 cm/ 4 cm
Sense títol; 4 cm/3 cm/4 cm
Sin título; 4 cm/3 cm/4 cm

1971
Llapis i llapis de color sobre paper
Arxiu Dorothee i Konrad Fischer



Bruce Nauman
Fort Wayne, Estats Units 1941
Sense títol
Sin título
Untitled

1973
Llapis sobre paper
Arxiu Dorothee i Konrad Fischer



Bruce Nauman
Fort Wayne, Estats Units 1941

Sense títol

Untitled

Sin título

1966

Tinta xinesa sobre paper

Arxiu Dorothee i Konrad Fischer



Bruce Nauman
Fort Wayne, Estats Units 1941

Vino

Vi

Wine

1987

Impressió cromogènica

Arxiu Dorothee i Konrad Fischer



Bruce Nauman
Fort Wayne, Estats Units 1941

Rinde Spinning

Rinde girant

Rinde dando vueltas

1992

Impressió cromogènica

Arxiu Dorothee i Konrad Fischer



Bruce Nauman
Fort Wayne, Estats Units 1941

Sketch for untitled (Model for tunnel made up of leftover parts of other projects)

Esbós per a sense títol (Maqueta per a un túnel fet amb peces sobrants d'projectes)

Boceto para sin título (Maqueta para un túnel hecho con piezas sobrantes de otros proyectos)

1979 - 1980

Retolador sobre paper

Arxiu Dorothee i Konrad Fischer



Bruce Nauman
Fort Wayne, Estats Units 1941

Handpair

Parell de mans

Par de manos

1996

Bronze blanc

Arxiu Dorothee i Konrad Fischer



Bruce Nauman
Fort Wayne, Estats Units 1941
Untitled (Wall with green light)
Sense títol (Paret amb llum verda)
Sin título (Pared con luz verde)

1971

Lapis de color sobre paper

Arxiu Dorothee i Konrad Fischer



Gilbert & George

Plymouth, Regne Unit George Passmore 1942 Trentino-Alto Adige, Itàlia Gilbert Proesch 1943

Dusty Corners No 11

Cantonades polsegoses núm.11

Esquinas polvorientas n.º 11

1975

Impressió de gelatina de plata

Arxiu Dorothee i Konrad Fischer



Bruce Nauman

Fort Wayne, Estats Units 1941

Performance Project for Leverkusen: a) Sinking (FACE DOWN) b) floor rising (FACE UP)

Proyecto de performance per a Leverkusen: a) enfonsant-se (de cap per avall) b) pujant de terra (cap per amunt)

Proyecto de performance para Leverkusen: a) hundiéndose (boca abajo) b) subiendo del suelo (boca arriba)

1969

Llapis sobre paper

Arxiu Dorothee i Konrad Fischer



Bruce Nauman

Fort Wayne, Estats Units 1941

6 day week / 6 sound problems

6 días per setmana / 6 problemas de so

6 días por semana / 6 problemas de sonido

1968

Tinta xinesa sobre paper

Arxiu Dorothee i Konrad Fischer



Bruce Nauman

Fort Wayne, Estats Units 1941

Unfinished Sculpture (cubic foot of steel pressed between my palms)

Escultura inacabada (peu cúbic d'acer pressionat entre les palmes de les meves mans)

Escultura inacabada (pie cúbico de acero presionado entre las palmas de mis manos)

1968

Llapis sobre paper

Arxiu Dorothee i Konrad Fischer



Bruce Nauman

Fort Wayne, Estats Units 1941

Unfinished sculpture drawing (5. Steel block 4. steel block pressed between my palms)

Dibuix d'escultura inacabada (5. Bloc d'acer 4. Bloc d'acer pressionat entre les palmes de les meves mans)

Dibujo de escultura inacabada (5. Bloque de acero 4. Bloque de acero presionado entre las palmas de mis manos)

1968

Llapis sobre paper

Arxiu Dorothee i Konrad Fischer



Bruce Nauman

Fort Wayne, Estats Units 1941

Unfinished sculpture drawing (plain / steelplate / steelplate squeezed between my palms)

Dibuix d'escultura inacabada (llis / planxa d'acer / planxa d'acer premuda entre les palmes de les meves mans)

Dibujo de escultura inacabada (liso / plancha de acero / plancha de acero apretada entre las palmas de mis manos)

1968

Bolígraf i llapis sobre paper

Arxiu Dorothee i Konrad Fischer



Bruce Nauman

Fort Wayne, Estats Units 1941

Setting a Good Corner (Allegory & Metaphor)

Preparant un bon racó (al·legoria i metàfora)

Preparando un buen rincón (alegoría y metáfora)

1999

DVD color, so, 59' 30"

Arxiu Dorothee i Konrad Fischer



Bruce Nauman

Fort Wayne, Estats Units 1941

Handpair

Parell de mans

Par de manos

1996

Bronze blanc

Arxiu Dorothee i Konrad Fischer



Lawrence Weiner

Nova York, Estats Units 1942

With a bit of violet, with a touch of pink, with a hint of green

Amb una mica de violeta, amb un toc de rosa, amb un pensament de verd

Con un poco de violeta, con un toque de rosa, con una pizca de verde

1976

Text sobre paret

Arxiu Dorothee i Konrad Fischer



Bruce Nauman

Fort Wayne, Estats Units 1941

Handpair

Parell de mans

Par de manos

1996

Bronze blanc

Arxiu Dorothee i Konrad Fischer



Bruce Nauman

Fort Wayne, Estats Units 1941

Dokumentation - Text von Soundtrack Green Horses (english u. deutsch)

Documentació - Text amb banda sonora cavalls verds (anglès i alemany)

Documentación - Texto con banda sonora caballos verdes (inglés y alemán)

Documentation - Text with Soundtrack Green Horses (English and German)

1988

Tinta sobre paper

Arxiu Dorothee i Konrad Fischer



Bruce Nauman
Fort Wayne, Estats Units 1941

Sense títol

Untitled

Sin título

1966

Fibra de vidre

Arxiu Dorothee i Konrad Fischer



2B2.v

Gilbert & George

Plymouth, Regne Unit George Passmore 1942 Trentino-Alto Adige, Itàlia Gilbert

Proesch 1943

The Sadness in Our Art

La tristesa en el nostre art

La tristeza en nuestro arte

1970

Paper imprès cremat (amb sobre)

Arxiu Dorothee i Konrad Fischer



Gilbert & George

Plymouth, Regne Unit George Passmore 1942 Trentino-Alto Adige, Itàlia Gilbert

Proesch 1943

George by Gilbert & Gilbert by George

George per Gilbert i Gilbert per George

George por Gilbert y Gilbert por George

1970

Cartró imprès

Arxiu Dorothee i Konrad Fischer



Gilbert & George

Plymouth, Regne Unit George Passmore 1942 Trentino-Alto Adige, Itàlia Gilbert

Proesch 1943

A Day in the Life of Gilbert & George

Un dia en la vida de Gilbert i George

Un día en la vida de Gilbert y George

1971

Quadern

Arxiu Dorothee i Konrad Fischer



Gilbert & George

Plymouth, Regne Unit George Passmore 1942 Trentino-Alto Adige, Itàlia Gilbert

Proesch 1943

Relaxation

Relaxació

Relajación

1969

Impressió cromogènica, signada i segellada

Arxiu Dorothee i Konrad Fischer



Gilbert & George

Plymouth, Regne Unit George Passmore 1942 Trentino-Alto Adige, Itàlia Gilbert Proesch 1943

Side by Side

L'un al costat de l'altre

Uno al lado de otro

1971

Llibre enquadernat en tela amb gravats, acolorit a mà

Arxiu Dorothee i Konrad Fischer



Gilbert & George

Plymouth, Regne Unit George Passmore 1942 Trentino-Alto Adige, Itàlia Gilbert Proesch 1943

Gentlemen...

Senyors...

Caballeros...

1972

Edició de postals

Arxiu Dorothee i Konrad Fischer



Gilbert & George

Plymouth, Regne Unit George Passmore 1942 Trentino-Alto Adige, Itàlia Gilbert Proesch 1943

Human Sculpture, Postal Sculpture

Escultura humana, escultura postal

1972

Edició de postals

Arxiu Dorothee i Konrad Fischer



Gilbert & George

Plymouth, Regne Unit George Passmore 1942 Trentino-Alto Adige, Itàlia Gilbert Proesch 1943

The Ten Speeches of George and Gilbert the sculptures

Els deu discursos de George i Gilbert les escultures

Los diez discursos de George y Gilbert las esculturas

1971

Fulls impresos dins d'un sobre, deu peces

Arxiu Dorothee i Konrad Fischer



Gilbert & George

Plymouth, Regne Unit George Passmore 1942 Trentino-Alto Adige, Itàlia Gilbert Proesch 1943

Two Text Pages describing our position

Dues pàgines de text que descriuen la nostra posició

Dos páginas de texto que describen nuestra posición

1970

Dos fulls impresos amb fotografies enganxades dins d'un sobre

Arxiu Dorothee i Konrad Fischer



Gilbert & George
Plymouth, Regne Unit George Passmore 1942 Trentino-Alto Adige, Itàlia Gilbert
Proesch 1943
Relaxing Walking Viewing
Relaxant-se caminant veient
Relajándose caminando viendo

1970
Impressions sobre paper acolorides a mà dins d'un sobre
Arxiu Dorothee i Konrad Fischer



Gilbert & George
Plymouth, Regne Unit George Passmore 1942 Trentino-Alto Adige, Itàlia Gilbert
Proesch 1943
Reclining Drunk
Borratxo reclinant-se
Borracho reclinándose

1973
Ampolla de vidre verd amb dedicatòria i títol gravats dins d'una caixa de cartró
Arxiu Dorothee i Konrad Fischer



Gilbert & George
Plymouth, Regne Unit George Passmore 1942 Trentino-Alto Adige, Itàlia Gilbert
Proesch 1943
Gilbert & George the sculptors
Gilbert i George els escultors
Gilbert y George los escultores

1970
Cartró imprès
Arxiu Dorothee i Konrad Fischer



Gilbert & George
Plymouth, Regne Unit George Passmore 1942 Trentino-Alto Adige, Itàlia Gilbert
Proesch 1943
The Pencil on Paper. Descriptive Works of Gilbert & George
El llapis sobre paper. Treballs descriptius de Gilbert i George
El lápiz sobre papel. Trabajos descriptivos de Gilbert y George

1970
Quadern dins d'un sobre segellat
Arxiu Dorothee i Konrad Fischer



Gilbert & George
Plymouth, Regne Unit George Passmore 1942 Trentino-Alto Adige, Itàlia Gilbert
Proesch 1943
Mirror A Post-Card Sculpture
Mirall A Escultura Postal
Espejo A Escultura Postal

1980
Sis postals en color, muntades sobre cartró
Arxiu Dorothee i Konrad Fischer



Gilbert & George

Plymouth, Regne Unit George Passmore 1942 Trentino-Alto Adige, Itàlia Gilbert Proesch 1943

Great Expectations

Grans esperances

Grandes esperanzas

1972

Impressió cromogènica, muntada sobre cartró

Arxiu Dorothee i Konrad Fischer



Gilbert & George

Plymouth, Regne Unit George Passmore 1942 Trentino-Alto Adige, Itàlia Gilbert Proesch 1943

Morning Light on Art for All

Llum de matí en l'art per a tots

Luz de mañana en el arte para todos

1972

Impressió cromogènica, muntada sobre cartró

Arxiu Dorothee i Konrad Fischer



Bruce Nauman

Fort Wayne, Estats Units 1941

Burning Small Fires

Petits focs que cremen

Pequeños fuegos ardiendo

1968

Llibre d'artista

Arxiu Dorothee i Konrad Fischer



Bruce Nauman

Fort Wayne, Estats Units 1941

Portfolio

Dossier de presentació

Dossier de presentación

1968 - 1990

Llapis, tinta i collage sobre paper

Arxiu Dorothee i Konrad Fischer



Bruce Nauman

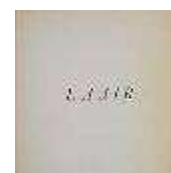
Fort Wayne, Estats Units 1941

L A AIR

1970

Llibre d'artista

Arxiu Dorothee i Konrad Fischer



Gilbert & George

Plymouth, Regne Unit George Passmore 1942 Trentino-Alto Adige, Itàlia Gilbert Proesch 1943

The Paintings (with Us in the Nature)

Las pinturas (con nosotros en la naturaleza)

Les pintures (amb nosa la natura)

1971

Quadern

Arxiu Dorothee i Konrad Fischer



Gilbert & George
Plymouth, Regne Unit George Passmore 1942 Trentino-Alto Adige, Itàlia Gilbert
Proesch 1943

Towards Progress and Understanding in Art. The Limericks
Cap al progrés i la comprensió en l'art. Els Limericks
Hacia el progreso y la comprensión en el arte. Los Limericks
1973

Plecs impresos en sobres segellats i lacrats. Vuit peces
Arxiu Dorothee i Konrad Fischer



Gilbert & George
Plymouth, Regne Unit George Passmore 1942 Trentino-Alto Adige, Itàlia Gilbert
Proesch 1943

Dark Shadow 1974
Ombra fosca 1974
Sombra oscura 1974

1976
Llibre enquadrernat en tela amb gravats, acolorit a mà
Arxiu Dorothee i Konrad Fischer



Gilbert & George
Plymouth, Regne Unit George Passmore 1942 Trentino-Alto Adige, Itàlia Gilbert
Proesch 1943

The Red Boxers
Els boxejadors vermells
Los boxeadores rojos

1975
Díptics amb fons negre o vermell alternats amb impressió en daurat dins de sobres segellats
Arxiu Dorothee i Konrad Fischer



Gilbert & George
Plymouth, Regne Unit George Passmore 1942 Trentino-Alto Adige, Itàlia Gilbert
Proesch 1943
George and Gilbert the living sculptors London Catalogue For Their 1973 Australian Visit
George i Gilbert els escultors vius, catàleg de Londres de la seva visita australiana el 1973
George y Gilbert los escultores vivos, catálogo de Londres de la visita a Australia de 1973

1973
Catàleg
Arxiu Dorothee i Konrad Fischer



Gilbert & George
Plymouth, Regne Unit George Passmore 1942 Trentino-Alto Adige, Itàlia Gilbert
Proesch 1943

Pink Elephants
Elefants roses
Elefantas rosas

1973
Díptics realitzats a partir d'esbossos i fotografies en sobres amb segell i inscripció
Arxiu Dorothee i Konrad Fischer



2B2.v1

Gilbert & George

Plymouth, Regne Unit George Passmore 1942 Trentino-Alto Adige, Itàlia Gilbert Proesch 1943

The Meal

L'àpat

La comida

1969

Paper imprès, restes de menjar
Arxiu Dorothee i Konrad Fischer



Gilbert & George

Plymouth, Regne Unit George Passmore 1942 Trentino-Alto Adige, Itàlia Gilbert Proesch 1943

The Meal

L'àpat

La comida

1969

Full mecanografiat, llapis de color, restes de menjar, paper imprès, etiqueta
Arxiu Dorothee i Konrad Fischer



Gilbert & George

Plymouth, Regne Unit George Passmore 1942 Trentino-Alto Adige, Itàlia Gilbert Proesch 1943

The Meal

L'àpat

La comida

1969

Tinta, cartró imprès de colors
Arxiu Dorothee i Konrad Fischer



2B2.v2

Gilbert & George

Plymouth, Regne Unit George Passmore 1942 Trentino-Alto Adige, Itàlia Gilbert Proesch 1943

Postal Sculpture (Hyde Park Walk)

Escultura postal (passeig de Hyde Park)

Escultura postal (paseo de Hyde Park)

1969

Collage de cartró amb herba en pel·lícula de plàstic
Arxiu Dorothee i Konrad Fischer



Gilbert & George

Plymouth, Regne Unit George Passmore 1942 Trentino-Alto Adige, Itàlia Gilbert Proesch 1943

The Words of the Sculptors

Les paraules dels escultors

Las palabras de los escultores

1969

Quatre fulls impresos dins un sobre de paper vegetal muntat en una carpeta
Arxiu Dorothee i Konrad Fischer



Gilbert & George

Plymouth, Regne Unit George Passmore 1942 Trentino-Alto Adige, Itàlia Gilbert

Proesch 1943

Postal Sculpture

Escultura postal

1969

Sobre tenyit a mà i lacrat, tinta xinesa blanca, paper imprès

Arxiu Dorothee i Konrad Fischer



2B2.v3

Gilbert & George

Plymouth, Regne Unit George Passmore 1942 Trentino-Alto Adige, Itàlia Gilbert

Proesch 1943

Underneath The Arches

Sota els arcs

Bajo los arcos

1969

Capsa de cartró impresa amb diversos materials

Arxiu Dorothee i Konrad Fischer



Gilbert & George

Plymouth, Regne Unit George Passmore 1942 Trentino-Alto Adige, Itàlia Gilbert

Proesch 1943

Underneath The Arches

Sota els arcs

Bajo los arcos

1969

Paper imprès

Arxiu Dorothee i Konrad Fischer



Gilbert & George

Plymouth, Regne Unit George Passmore 1942 Trentino-Alto Adige, Itàlia Gilbert

Proesch 1943

Underneath The Arches

Sota els arcs

Bajo los arcos

1969

Paper imprès, tinta

Arxiu Dorothee i Konrad Fischer



Gilbert & George

Plymouth, Regne Unit George Passmore 1942 Trentino-Alto Adige, Itàlia Gilbert

Proesch 1943

Underneath The Arches

Sota els arcs

Bajo los arcos

1969

Paper imprès

Arxiu Dorothee i Konrad Fischer



2B2.v4

Gilbert & George

Plymouth, Regne Unit George Passmore 1942 Trentino-Alto Adige, Itàlia Gilbert Proesch 1943

to be with art is all we ask

Tot el que demanem és estar amb art

Todo lo que pedimos es estar con arte

1970

Folletó

Arxiu Dorothee i Konrad Fischer



Gilbert & George

Plymouth, Regne Unit George Passmore 1942 Trentino-Alto Adige, Itàlia Gilbert Proesch 1943

to be with art is all we ask

Tot el que demanem és estar amb l'art

Todo lo que pedimos es estar con el arte

1970

Catàleg

Arxiu Dorothee i Konrad Fischer



Gilbert & George

Plymouth, Regne Unit George Passmore 1942 Trentino-Alto Adige, Itàlia Gilbert Proesch 1943

to be with art is all we ask

Tot el que demanem és estar amb art

Todo lo que pedimos es estar con arte

1970

Folletó

Arxiu Dorothee i Konrad Fischer



2C

Mario Merz

Milà, Itàlia 1925 - Torí, Itàlia 2003

Igloo de Fibonacci

Igloo von Fibonacci

Igloo from Fibonacci

1970

Llapis sobre paper

Arxiu Dorothee i Konrad Fischer

Carl Andre

Quincy, Estats Units 1935

Fore River Wall

El mur del riu Fore

El muro del río Fore

1993

Cedre roig

Arxiu Dorothee i Konrad Fischer



Bernd & Hilla Becher
**Siegen, Alemanya 1931 Bernd Becher Potsdam, Alemanya 1934 Hilla Becher -
Rostock, Alemanya 2007 Bernd Becher**

Kühltürme

Torres de refrigeració

Torres de refrigeración

Cooling towers

1961 - 1987

Impressions de gelatina de plata

Arxiu Dorothee i Konrad Fischer



Albert Renger-Patzsch

Unterfranken, Alemanya 1897 - Möhneseee-Warmel, Alemanya 1966

Schalen

Bols

Boles

Bowls

1930 ca.

Impressió de gelatina de plata

Arxiu Dorothee i Konrad Fischer



On Kawara

Kariya, Japó 1933

"One Million Years"; Past - for all those who have lived and died; Future - for the last one

"Un milió d'anys"; Passat - per a tots els qui han viscut i han mort; Futur - per a l'últim

"Un millón de años"; Pasado - para todos aquellos que han vivido y han muerto;

Futuro - para el último

1999

Paper enquadernat en pell negra, títol en plata i or

Arxiu Dorothee i Konrad Fischer

Richard Artschwager

Washington, Estats Units

Blps

1968

Fusta negra

Arxiu Dorothee i Konrad Fischer



On Kawara

Kariya, Japó 1933

Today Series. 12 DEC. 2000

Sèrie d'avui. 12 de desembre de 2000

Serie de hoy. 12 de diciembre de 2000

2000

Acrílic sobre tela (amb cartró i retalls de diari del dia)

Arxiu Dorothee i Konrad Fischer



On Kawara

Kariya, Japó 1933

Today Series. 26 MÄRZ 1976

Sèrie d'avui. 26 de març de 1976

Serie de hoy. 26 de marzo de 1976

1976

Acrílic sobre tela (amb cartró i retalls de diari del dia)

Arxiu Dorothee i Konrad Fischer



On Kawara

Kariya, Japó 1933

Today Series. 18 JUL. 1982

Sèrie d'avui. 18 de juliol de 1982

Serie de hoy. 18 de julio de 1982

1982

Acrílic sobre tela (amb cartró i retalls de diari del dia)

Arxiu Dorothee i Konrad Fischer

18 JUL.1982

On Kawara

Kariya, Japó 1933

Today Series. MAR.25, 1997

Sèrie d'avui. 25 de març de 1997

Serie de hoy. 25 de marzo de 1997

1997

Acrílic sobre tela (amb cartró i retalls de diari del dia)

Arxiu Dorothee i Konrad Fischer

MAR.25.1997

Steichen, Edward

Luxemburg 1879 - Georgetown, Estats Units 1973

Atelier Brancusi

Taller Brancusi

Brancusi Workshop



Arxiu Dorothee i Konrad Fischer

On Kawara

Kariya, Japó 1933

Today Series NOV.3, 1996

Sèrie d'avui. 3 de novembre de 1996

Serie de hoy. 3 de noviembre de 1996

1996

Acrílic sobre tela (amb cartró i retalls de diari del dia)

Arxiu Dorothee i Konrad Fischer

NOV.3.1996

On Kawara

Kariya, Japó 1933

Today Series. APR. 11, 1979

Sèrie d'avui. 11 d'abril de 1979

Serie de hoy. 11 de abril de 1979

1979

Acrílic sobre tela (amb cartró i retalls de diari del dia)

Arxiu Dorothee i Konrad Fischer

APR.11.1979

On Kawara

Kariya, Japó 1933

Today Series. MAY 18, 1995

Sèrie d'avui. 18 de maig de 1995

Serie de hoy. 18 de mayo de 1995

1995

Acrílic sobre tela (amb cartró i retalls de diari del dia)

Arxiu Dorothee i Konrad Fischer

MAY18.1995

On Kawara

Kariya, Japó 1933

Today Series. 6 FEB. 1999

Sèrie d'avui. 6 de febrer de 1999

Serie de hoy. 6 de febrero de 1999

1999

Acrílic sobre tela (amb cartró i retalls de diari del dia)

Arxiu Dorothee i Konrad Fischer



2C1

Sol LeWitt

Hartford, Estats Units 1928 - Chester, Estats Units 2007

Complex Form # 24

Forma complexa núm. 24

Forma compleja n.º 24

1969 - 1983

Laca sobre fusta

Arxiu Dorothee i Konrad Fischer



Sol LeWitt

Hartford, Estats Units 1928 - Chester, Estats Units 2007

Four Basic Kinds of Lines and their Combinations: Double Drawing II/3/1324 (#305)

Quatre tipus bàsics de línies i les seves combinacions: dibuix doble II/3/1324 (núm. 305)

Cuatro tipos básicos de líneas y sus combinaciones: dibujo doble II/3/1324 (n.º 305)

1969

Tinta xinesa i llapis sobre paper

Arxiu Dorothee i Konrad Fischer



Sol LeWitt

Hartford, Estats Units 1928 - Chester, Estats Units 2007

Rip Pieces R 376 für Kasper

Peces esquinçades per a Kasper

Piezas rasgadas R 376 para Kasper

1975

Paper

Arxiu Dorothee i Konrad Fischer



Sol LeWitt

Hartford, Estats Units 1928 - Chester, Estats Units 2007

Rip Pieces R 377 für Berta

Peces esquinçades R 377 per a Berta

Piezas rasgadas R 377 para Berta

1975

paper

Arxiu Dorothee i Konrad Fischer



Sol LeWitt

Hartford, Estats Units 1928 - Chester, Estats Units 2007

Straight Lines Approx 1 cm long, Not Touching July 29, 1970

Líneas rectas d'1 cm de llargada aproximadament, que no es toquen, 29 de juliol de 1970

Líneas rectas de 1 cm de largo aproximadamente, que no se tocan, 29 de julio de 1970

1970

Tinta xinesa sobre paper

Arxiu Dorothee i Konrad Fischer



Sol LeWitt

Hartford, Estats Units 1928 - Chester, Estats Units 2007

Isometric Drawing 6/6781

Dibuix isomètric 6/6781

Dibujo isométrico 6/6781

1981

Tinta xinesa i llapis sobre paper

Arxiu Dorothee i Konrad Fischer



Sol LeWitt

Hartford, Estats Units 1928 - Chester, Estats Units 2007

The Location of a Right Angle and an Arc August 8, 1975

El lloc d'un angle recte i un arc, 8 d'agost de 1975

El lugar de un ángulo recto y un arco, 8 de agosto de 1975

1975

Llapis i tinta xinesa sobre paper

Arxiu Dorothee i Konrad Fischer



Sol LeWitt

Hartford, Estats Units 1928 - Chester, Estats Units 2007

All Combinations of Arcs from sides & corners, grids and circles, (Set of 24)

Totes les combinacions d'arcs des de costats i angles, quadrícules i cercles (conjunt de 24)

Todas las combinaciones de arcos desde lados y ángulos, cuadrículas y círculos (conjunto de 24)

1972

Serigrafia

Arxiu Dorothee i Konrad Fischer



Sol LeWitt

Hartford, Estats Units 1928 - Chester, Estats Units 2007

Drawing with error for Konrad Fischer 14 October 69

Dibuix amb error per a Konrad Fischer, 14 d'octubre de 1969

Dibujo con error para Konrad Fischer, 14 de octubre de 1969

1970

Tinta, llapis i retolador sobre paper

Arxiu Dorothee i Konrad Fischer



Sol LeWitt

Hartford, Estats Units 1928 - Chester, Estats Units 2007

Isometric Drawing 10/6/8, # 102

Dibuix isomètric 10/6/8, núm 102

Dibujo isométrico 10/6/8, n.º 102

1981

Tinta xinesa i llapis sobre paper

Arxiu Dorothee i Konrad Fischer



Sol LeWitt

Hartford, Estats Units 1928 - Chester, Estats Units 2007

Plan for Wall Drawing At The Apartment Of Konrad Fischer, Prinz-Georg Str. 47, Düsseldorf, Germany. Executed in may, 1969

Plànol per a dibuix mural a l'apartament de Konrad Fischer, Prinz-Georg Str. 47, Düsseldorf, Alemanya. Executat el maig de 1969

Plano para dibujo mural en el apartamento de Konrad Fischer, Prinz-Georg Str. 47, Düsseldorf, Alemania. Ejecutado en mayo de 1969

1969

Tinta xinesa sobre paper

Arxiu Dorothee i Konrad Fischer



Sol LeWitt

Hartford, Estats Units 1928 - Chester, Estats Units 2007

Three open modular cubes 3b

Tres cubs modulars oberts 3b

Tres cubos modulares abiertos 3b

1972

Llautó lacat blanc

Arxiu Dorothee i Konrad Fischer



Sol LeWitt

Hartford, Estats Units 1928 - Chester, Estats Units 2007

Serial Project # 1, 3-part set, small closed outside, open inside

Proyecto en sèrie núm. 1, conjunt de 3 parts, la petita tancada per fora, oberta per dins

Proyecto en serie n.º 1, conjunto de 3 partes, la pequeña cerrada por fuera, abierta por dentro

1969

Acer lacat blanc

Arxiu Dorothee i Konrad Fischer



Sol LeWitt

Hartford, Estats Units 1928 - Chester, Estats Units 2007

Modular Wall Structure

Estructura modular de paret

Estructura modular de pared

1967/2005

Esmalt cuit sobre alumini

Arxiu Dorothee i Konrad Fischer



Sol LeWitt

Hartford, Estats Units 1928 - Chester, Estats Units 2007

Isometric Drawing 17/5/81

Dibuix isomètric 17/05/81

Dibujo isométrico 17/05/81

1981

Tinta xinesa i llapis sobre paper

Arxiu Dorothee i Konrad Fischer



Sol LeWitt

Hartford, Estats Units 1928 - Chester, Estats Units 2007

Walldrawing (#5)

Dibuix mural (núm. 5)

Dibujo mural (n.º 5)

May 1969

Llapis sobre paret

Arxiu Dorothee i Konrad Fischer



Sol LeWitt

Hartford, Estats Units 1928 - Chester, Estats Units 2007

Untitled August 3, 1970 (Construction Drawing for triple modular cube)

Sense títol, 3 d'agost de 1970 (dibuix per construir un cub modular triple)

Sin título, 3 de agosto de 1970 (dibujo para construir un cubo modular triple)

1970

Tinta xinesa i llapis sobre cartró

Arxiu Dorothee i Konrad Fischer



Sol LeWitt

Hartford, Estats Units 1928 - Chester, Estats Units 2007

Sense títol, 3 d'agost de 1970 (dibuix per construir un cub modular triple)

Sin título, 3 de agosto de 1970 (dibujo para construir un cubo modular triple)

Untitled August 3, 1970 (Construction Drawing for triple modular cube)

1970

Tinta xinesa i llapis sobre cartró

Arxiu Dorothee i Konrad Fischer



Sol LeWitt

Hartford, Estats Units 1928 - Chester, Estats Units 2007

Drawing with mistakes for Hanne Darboven 3 August 1970

Dibuix amb errors per a Hanne Darboven 3 d'agost de 1970

Dibujo con errores para Hanne Darboven, 3 de agosto de 1970

1970

Tinta xinesa, llapis i retolador sobre cartró

Arxiu Dorothee i Konrad Fischer



Cadere, André

Varsòvia, Polònia 1934

Barre de Bois Rond

Barra de fusta rodona

Barra de madera redonda

1978

Laca sobre fusta

Arxiu Dorothee i Konrad Fischer



2C2

Bernd & Hilla Becher

Siegen, Alemanya 1931 Bernd Becher Potsdam, Alemanya 1934 Hilla Becher -

Rostock, Alemanya 2007 Bernd Becher

Strommasten

Pals elèctrics

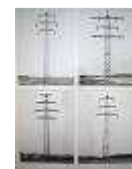
Postes eléctricos

Electricity Poles

1969

Impressions de gelatina de plata

Arxiu Dorothee i Konrad Fischer



Bernd & Hilla Becher

Siegen, Alemanya 1931 Bernd Becher Potsdam, Alemanya 1934 Hilla Becher - Rostock, Alemanya 2007 Bernd Becher

Hochöfen

Altos hornos

Furnace

1968 - 1969

Impressions de gelatina de plata
Arxiu Dorothee i Konrad Fischer



Bernd & Hilla Becher

Siegen, Alemanya 1931 Bernd Becher Potsdam, Alemanya 1934 Hilla Becher - Rostock, Alemanya 2007 Bernd Becher

Fachwerkhäuser

Cases entramades

Casas entramadas

Timbered Houses

1959 - 1961

Impressions de gelatina de plata
Arxiu Dorothee i Konrad Fischer



Bernd & Hilla Becher

Siegen, Alemanya 1931 Bernd Becher Potsdam, Alemanya 1934 Hilla Becher - Rostock, Alemanya 2007 Bernd Becher

Tipples from small mines

Castellets de mines petites

Castilletes de minas pequeñas

1982

Impressions de gelatina de plata
Arxiu Dorothee i Konrad Fischer



2C2.v

Carl Andre

Quincy, Estats Units 1935

8/ ODEONKINGPHILIPSWAR from "WORDS" 1958 - 1972

1994

Full mecanografiat i llapis
Arxiu Dorothee i Konrad Fischer



Carl Andre

Quincy, Estats Units 1935

THE PRIMES FROM 1TO 89 for Dorothee Fischer

Els nombres primers des de l'1 fins al 89 per a Dorothee Fischer

Los números primos desde el 1 al 89 para Dorothee Fischer

2004

Llapis sobre paper
Arxiu Dorothee i Konrad Fischer



Carl Andre

Quincy, Estats Units 1935

Metal Requirements for Proposed Show in Düsseldorf

Requisits de metall per a una proposta d'exposició a Düsseldorf

Requisitos de metal para una propuesta de exposición en Düsseldorf

1976

Llapis sobre paper
Arxiu Dorothee i Konrad Fischer



Carl Andre
Quincy, Estats Units 1935
Xerox Books. The poet made mad by his metaphors
Llibres Xerox. El poeta que es torna boig per les seves metàfores
Libros Xerox. El poeta que se vuelve loco por sus metáforas
1960
Fotocòpies
Arxiu Dorothee i Konrad Fischer



Carl Andre
Quincy, Estats Units 1935
Xerox Books. America Drill
Llibres Xerox. America Drill
Libros Xerox. America Drill
1963 - 1968
Fotocòpies
Arxiu Dorothee i Konrad Fischer



Carl Andre
Quincy, Estats Units 1935
Xerox Books. Three Operas
Llibres Xerox. Tres òperes
Libros Xerox. Tres óperas
1964
Fotocòpies
Arxiu Dorothee i Konrad Fischer

Carl Andre
Quincy, Estats Units 1935
Xerox Books. Passport
Llibres Xerox. Passaport
Libros Xerox. Pasaporte
1964
Fotocòpies
Arxiu Dorothee i Konrad Fischer



Carl Andre
Quincy, Estats Units 1935
Xerox Books. One hundred Sonnets
Llibres Xerox. Cent sonets
Libros Xerox. Cien sonetos
1963
Fotocòpies
Arxiu Dorothee i Konrad Fischer



Carl Andre
Quincy, Estats Units 1935
Xerox Books. Shape and Structure
Llibres Xerox. Forma i estructura
Libros Xerox. Forma y estructura
1960 - 1965
Fotocòpies
Arxiu Dorothee i Konrad Fischer



Carl Andre
Quincy, Estats Units 1935
Xerox Books. A Theory of Poetry
Llibres Xerox. Teoría de la poesía
Libros Xerox. Teoría de la poesía
 1960 - 1965
 Fotocòpies
 Arxiu Dorothee i Konrad Fischer



2C-2D

Laib, Wolfgang
Metzingen, Alemanya 1950
Sense títol
Sin título
Untitled
 2001
 Cera i fusta
 Arxiu Dorothee i Konrad Fischer



2C3

Hanne Darboven
Munic, Alemanya 1941 - Hamburg, Alemanya 2009
2k-61k (Zahlen)
2k-61k (nombres)
2k-61k (numbers)
2k-61k (números)
 s.d
 Tinta xinesa sobre paper mil·limetrat
 Arxiu Dorothee i Konrad Fischer



Hanne Darboven
Munic, Alemanya 1941 - Hamburg, Alemanya 2009
New York
 1966/67
 Llapis sobre paper
 Arxiu Dorothee i Konrad Fischer

Hanne Darboven
Munic, Alemanya 1941 - Hamburg, Alemanya 2009
9,5,7,11,3
 1968
 Llapis i llapis vermell sobre paper mil·limetrat
 Arxiu Dorothee i Konrad Fischer

Hanne Darboven
Munic, Alemanya 1941 - Hamburg, Alemanya 2009
6 march Amburgberg
 1973
 Llapis i tinta sobre paper
 Arxiu Dorothee i Konrad Fischer

Hanne Darboven
Munic, Alemanya 1941 - Hamburg, Alemanya 2009
Schublade mit Dokumenten ca.50
Calaix amb documents ca.50
Cajón con documentos ca.50
Drawer with documents, ca. 50
 s.d
 Impressió
 Arxiu Dorothee i Konrad Fischer

Hanne Darboven
Munic, Alemanya 1941 - Hamburg, Alemanya 2009
1 bis 100 a 19
 1973
 Llapis i retolador sobre paper
 Arxiu Dorothee i Konrad Fischer



Hanne Darboven
Munic, Alemanya 1941 - Hamburg, Alemanya 2009
Lohn-Gehalt-Liste für Monat Juli 1. -31., 25.7.1968
Llista de salaris de l'1 al 31 de juliol, 25.7.1968
Lista de salarios del 1 al 31 de juliol, 25.7.1968
Salary List for July 1st to 31st, 25.7.1968
 1968
 Tinta xinesa sobre paper
 Arxiu Dorothee i Konrad Fischer



Hanne Darboven
Munic, Alemanya 1941 - Hamburg, Alemanya 2009
41 k = No 25
 s.d
 Full mecanografiat
 Arxiu Dorothee i Konrad Fischer



Hanne Darboven
Munic, Alemanya 1941 - Hamburg, Alemanya 2009
1,1,1,3,3,3
 1968
 Llapis i tinta sobre paper
 Arxiu Dorothee i Konrad Fischer

Hanne Darboven
Munic, Alemanya 1941 - Hamburg, Alemanya 2009
11.4.70
 1970
 Llapis sobre paper mil·límetrat
 Arxiu Dorothee i Konrad Fischer

Richard Long
Bristol, Regne Unit 1945
Mud track (Spiral Drawing)
Pista de fang (dibuix en espiral)
Pista de barro (dibujo en espiral)
 1970
 Postal i llapis de color sobre cartró (collage)
 Arxiu Dorothee i Konrad Fischer



Hanne Darboven
Munic, Alemanya 1941 - Hamburg, Alemanya 2009
New York
 1967
 Llapis sobre paper
 Arxiu Dorothee i Konrad Fischer

Richard Long
Bristol, Regne Unit 1945
Circle for Konrad
Cercle per a Konrad
Círculo para Konrad
 1997
 Pissarra de Cornwall
 Arxiu Dorothee i Konrad Fischer



Richard Long
Bristol, Regne Unit 1945
A Line made by Walking
Línia feta caminant
Línea hecha caminando
 1967
 Llapis i impressió de gelatina de plata sobre paper
 Arxiu Dorothee i Konrad Fischer



Richard Long
Bristol, Regne Unit 1945
 ?
 1968
 Fotografia
 Arxiu Dorothee i Konrad Fischer



Richard Long
Bristol, Regne Unit 1945
River Section July 1969
Secció de riu, juliol de 1969
Sección de río, julio de 1969
 1969
 Llapis sobre paper
 Arxiu Dorothee i Konrad Fischer



Richard Long
Bristol, Regne Unit 1945
A Ten Mile Walk in England
Passeig de deu milles a Anglaterra
Paseo de diez millas en Inglaterra
 1968
 Tinta xinesa sobre mapa, muntat sobre cartró
 Arxiu Dorothee i Konrad Fischer



Richard Long
Bristol, Regne Unit 1945
Untitled (For Dorothee)
Sense títol (per a Dorothee)
Sin título (para Dorothee)
 1988
 Collage (paper)
 Arxiu Dorothee i Konrad Fischer



Richard Long
Bristol, Regne Unit 1945
Untitled (rectangle and circle)
Sense títol (rectangle i cercle)
Sin título (rectángulo y círculo)
 1975
 Collage de dues fotografies
 Arxiu Dorothee i Konrad Fischer



Richard Long
Bristol, Regne Unit 1945
A Hundred Stones
Cent pedres
Cien piedras
 1977
 100 fotografies b/n
 Arxiu Dorothee i Konrad Fischer



Richard Long
Bristol, Regne Unit 1945
Labyrinths
Laberints
Laberintos
 1991
 100 impressions de gelatina de plata
 Arxiu Dorothee i Konrad Fischer



Richard Long
Bristol, Regne Unit 1945
Hill Figure England 600 / Climbing Mt. Kilimanjaro Africa, 1969
 1969
 Collage de dues fotografies
 Arxiu Dorothee i Konrad Fischer



2C4

Robert Ryman
Nashville, Estats Units 1930
Applicant
Candidat
Candidato
 2000
 Pintura a l'oli sobre tela
 Arxiu Dorothee i Konrad Fischer



McCracken, John
Berkeley, Estats Units 1934

Pilot
Piloto

1989
Resina de polièster, fibra de vidre, contraplacat
Arxiu Dorothee i Konrad Fischer



Robert Mangold
North Tonawanda, Estats Units 1937
Column Structure XVI
Estructura de columna XVI

2007
Acrílic, llapis negre sobre tela
Arxiu Dorothee i Konrad Fischer



Robert Ryman
Nashville, Estats Units 1930
Blue Line Drawing # 2
Dibuix amb línia blava núm. 2
Dibujo con línea azul n.º 2

1969
Llapis conté sobre film de polièster fi (Mylar)
Arxiu Dorothee i Konrad Fischer



Robert Ryman
Nashville, Estats Units 1930
Sense títol
Sin título
Untitled

1969
Acrílic sobre planxa amb film de polièster mat
Arxiu Dorothee i Konrad Fischer



Robert Ryman
Nashville, Estats Units 1930
Sense títol
Sin título
Untitled

1973
Pintura d'esmalt mat sobre cinc planxes d'alumini
Arxiu Dorothee i Konrad Fischer



Carl Andre
Quincy, Estats Units 1935
Ryman's Piano
El piano de Ryman

1988
Fusta
Arxiu Dorothee i Konrad Fischer



Robert Ryman
Nashville, Estats Units 1930

Pledge
Promesa

1987

Acrílic Lascaux (pintura sintètica de polímer) sobre planxa de fibre de vidre amb quatre pernys d'acer
Arxiu Dorothee i Konrad Fischer



Robert Mangold
North Tonawanda, Estats Units 1937
Irregular Blue Gray Area with a Drawn Ellipse
Àrea irregular blau grisa amb el lípse dibuixada
Área irregular azul gris con elipse dibujada

1986

Acrílic, llapis negre sobre tela
Arxiu Dorothee i Konrad Fischer



2C5

Mario Merz
Milà, Itàlia 1925 - Torí, Itàlia 2003
Terra grigia, terra chiusa
Terra grisa, terra tancada
Tierra gris, tierra cerrada
Grey soil, closed soil

1979

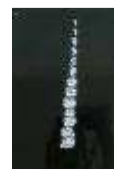
Fusta, argila, llum de neó, ampolla, argila en plàstic
Arxiu Dorothee i Konrad Fischer



Mario Merz
Milà, Itàlia 1925 - Torí, Itàlia 2003
Fibonaccizahlen 1-233
Nombres de Fibonacci 1-233
Fibonacci Numbers 1-233
Numeros de Fibonacci 1-233

1972

Neó (13 nombres)
Arxiu Dorothee i Konrad Fischer



Jan Dibbets
Weert, Holanda 1941
Zeichnungen, Fotografien, Negative, Briefe zur Ausstellung in der Galerie Konrad Fischer, 1968
Dibuix, fotografia, negatiu, carta per l'exposició a la galeria Konrad Fischer
Dibujo, fotografía, negativo, carta para la exposición en la galería Konrad Fischer
Drawing, Photograph, Negative, Letter for the Exhibition in the Konrad Fischer Gallery

1968

Fotografia/negatiu; tinta sobre paper
Arxiu Dorothee i Konrad Fischer



Mario Merz
Milà, Itàlia 1925 - Torí, Itàlia 2003
Untitled (Black Animal, Fibonacci-neon number 6765, 89)
Sense títol (animal negre, neó amb els numeros de Fibonacci 6765, 89)
Sin título (animal negro, neón con los números de Fibonacci 6765, 89)

1998

Paper negre sobre Folex, neó
Arxiu Dorothee i Konrad Fischer



Mario Merz

Milà, Itàlia 1925 - Torí, Itàlia 2003

Untitled (Black Animal, steel Construction, branches)

Sense títol (animal negre, construcció d'acer, branques)

Sin título (animal negro, construcción de acero, ramas)

1998

Guix sobre paper negre sobre Folex, construcció d'acer, neó

Arxiu Dorothee i Konrad Fischer



Mario Merz

Milà, Itàlia 1925 - Torí, Itàlia 2003

Invasione

Invasió

Invasión

Invasion

1997 - 2000

Tinta sobre Folex

Arxiu Dorothee i Konrad Fischer



Mario Merz

Milà, Itàlia 1925 - Torí, Itàlia 2003

Due per due

Dos per dos

Dos por dos

Two by two

1997 - 2000

Pastel, tinta, pintura, cinta adhesiva sobre paper de calcar vegetal

Arxiu Dorothee i Konrad Fischer



Douglas Huebler

Ann Arbor, Estats Units 1924 - Truro, Estats Units 1997

Variable Piece # 70 (In Process)

Peça variable núm. 70 (en procés)

Pieza variable n.º 70 (en proceso)

1972

Fotografia, màquina d'escriure sobre paper

Arxiu Dorothee i Konrad Fischer



Douglas Huebler

Ann Arbor, Estats Units 1924 - Truro, Estats Units 1997

Variable Piece # 70 (in Process) Global, Nov. 1971: More than one person who is culturally dislocated

Peça variable núm. 70 (en procés) Global, novembre del 1971: Més d'una persona dislocada culturalment

Pieza variable n.º 70 (en proceso) Global, noviembre de 1971: Más de una persona culturalmente dislocada

1971

Fotografia, text, còpia per contacte

Arxiu Dorothee i Konrad Fischer



Douglas Huebler

Ann Arbor, Estats Units 1924 - Truro, Estats Units 1997

Variable Piece # 70 (in Process) Global, Nov. 1971: More than one Person actually seen by the artist and then instantly forgotten

Peça variable núm. 70 (en procés) Global, novembre del 1971: Més d'una persona vista realment per l'artista i oblidada a l'instant

Pieza variable n.º 70 (en proceso) Global, noviembre de 1971: Más de una persona realmente vista por el artista e inmediatamente olvidada

1971

Fotografia, text, còpia per contacte

Arxiu Dorothee i Konrad Fischer



Douglas Huebler

Ann Arbor, Estats Units 1924 - Truro, Estats Units 1997

Duration Piece # 8 - Global

Peça de duració núm. 8 - Global

Pieza de duración n.º 8 - Global

1970

Full mecanografiat

Arxiu Dorothee i Konrad Fischer



Jan Dibbets

Weert, Holanda 1941

Nature and Technology

Natura i tecnologia

Naturaleza y tecnología

1968

Tinta sobre paper, dues fotografies en blanc i negre

Arxiu Dorothee i Konrad Fischer



Juan Muñoz

Madrid, Espanya 1953 - Eivissa 2001

Raincoat drawing (curtain)

Dibuix impermeable (cortina)

Dibujo impermeable (cortina)

1993

Guix i tinta sobre tela

Arxiu Dorothee i Konrad Fischer



Jan Dibbets

Weert, Holanda 1941

Shutterspeed Piece, Konrad Fischer's Gallery II

Peça de velocitat d'obturació, Galeria II de Konrad Fischer

Pieza de velocidad de obturación, Galería II de Konrad Fischer

1971

Llapis sobre cartró, 12 fotografies en blanc i negre enganxades

Arxiu Dorothee i Konrad Fischer



Jan Dibbets

Weert, Holanda 1941

Die Schaduwen in Konrad Fischers ruimte iedere 10 min. gefotografeerd

Ombres fotografiades cada 10 minuts a la galeria Konrad Fischer

Sombras fotografiadas cada 10 minutos en la galería Konrad Fischer

Shadows photographed at Konrad Fischer's every 10 minutes

1969

Llapis i tinta sobre paper

Arxiu Dorothee i Konrad Fischer



Jan Dibbets

Weert, Holanda 1941

Square perspectief correctie / groot vierkant

Correcció de la perspectiva / quadrat gran

Corrección de la perspectiva / cuadrado grande

Perspective Correction / Big Square

1968

Impressió de gelatina de plata, llapis sobre paper

Arxiu Dorothee i Konrad Fischer



Jan Dibbets

Weert, Holanda 1941

Square perspectief correctie / groot vierkant

Correcció de la perspectiva / quadrat gran

Corrección de la perspectiva / cuadrado grande

Perspective Correction / Big Square

1968

Fotografia en blanc i negre sobre pantalla fotogràfica

Arxiu Dorothee i Konrad Fischer



Jan Dibbets

Weert, Holanda 1941

Corr. op het perspectief

Correcció a la perspectiva

Corrección en la perspectiva

Correction on the Perspective

1968

Llapis sobre paper amb fotografia blanc i negre enganxada, emmarcada

Arxiu Dorothee i Konrad Fischer



Mario Merz

Milà, Itàlia 1925 - Torí, Itàlia 2003

Zeus Lanze

1995

Estructura d'acer, vidre, serjant, pedres, neó

Arxiu Dorothee i Konrad Fischer



Mario Merz

Milà, Itàlia 1925 - Torí, Itàlia 2003

Prugne

Prunes

Ciruelas

Plums

1979

Esprai de pintura, cartró i laca sobre tela

Arxiu Dorothee i Konrad Fischer



Jannis Kounellis

El Pireu, Grècia 1936

Sense títol

Sin título

Untitled

1973

Tela pintada de blanc, marc, llum de petroli, cortina, barra de cortina

Arxiu Dorothee i Konrad Fischer



Lambie, Jim
Psychedelic Soul Stick
Pal d'ànima psicodèlic
Palo de alma psicodélico

2004

Disc trencat, paquet de Marlboro Light, cable, llautna de coca-cola, bambú, filferro
Arxiu Dorothee i Konrad Fischer



Douglas Huebler
Ann Arbor, Estats Units 1924 - Truro, Estats Units 1997
Represented above is the Shadow of a point...
A dalit es representa l'ombra d'un punt...
Arriba se representa la sombra de un punto...

1970

Full mecanografiat i dors d'un esbós per una invitació, muntats sobre cartró
Arxiu Dorothee i Konrad Fischer



2D

Thomas Schütte
Oldenburg, Alemanya 1954

Burg
Castell
Castillo
Castle

1981

Laca sobre paper

Arxiu Dorothee i Konrad Fischer



Thomas Schütte
Oldenburg, Alemanya 1954

Blumen für Konrad
Flors per a Konrad
Flores para Konrad
Flowers for Konrad

1997

Aquarel·la

Arxiu Dorothee i Konrad Fischer



Thomas Schütte
Oldenburg, Alemanya 1954

Blumen für Konrad
Flors per a Konrad
Flores para Konrad
Flowers for Konrad

1997

Aquarel·la

Arxiu Dorothee i Konrad Fischer



Thomas Schütte
Oldenburg, Alemanya 1954

Blumen für Konrad
Flors per a Konrad
Flores para Konrad
Flowers for Konrad

1997

Aquarel·la

Arxiu Dorothee i Konrad Fischer



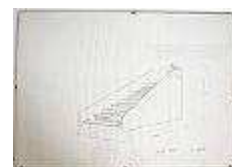
Thomas Schütte
Oldenburg, Alemanya 1954

Schiff
Vaixell
Barco
Ship

1980 - 1981

Retolador sobre paper

Arxiu Dorothee i Konrad Fischer



Thomas Schütte
Oldenburg, Alemanya 1954

Hauptstadt II

1987

Impressió

Arxiu Dorothee i Konrad Fischer



Carl Andre
Quincy, Estats Units 1935

Chrystall
Cristall
Cristal

1996

Arxiu Dorothee i Konrad Fischer



Carl Andre
Quincy, Estats Units 1935

Cloud
Núvol
Nube

1996

Blocs de plom

Arxiu Dorothee i Konrad Fischer



Thomas Schütte
Oldenburg, Alemanya 1954

Burg
Castell
Castillo
Castle

1981

Laca sobre paper

Arxiu Dorothee i Konrad Fischer



Thomas Schütte
Oldenburg, Alemanya 1954

Blumen für Konrad
Flors per a Konrad
Flores para Konrad
Flowers for Konrad

1997

Aquarel·la

Arxiu Dorothee i Konrad Fischer



Thomas Schütte
Oldenburg, Alemanya 1954

Burg
Castell
Títol cartel·la, Castillo
Castle

1981

Laca sobre paper

Arxiu Dorothee i Konrad Fischer



Thomas Schütte
Oldenburg, Alemanya 1954

Blumen für Konrad
Flors per a Konrad
Flores para Konrad
Flowers for Konrad

1997

Aquarel·la

Arxiu Dorothee i Konrad Fischer



Thomas Schütte
Oldenburg, Alemanya 1954

Blumen für Konrad
Flors per a Konrad
Flores para Konrad
Flowers for Konrad

1997

Aquarel·la

Arxiu Dorothee i Konrad Fischer



Thomas Schütte
Oldenburg, Alemanya 1954

Blumen für Konrad
Flors per a Konrad
Flores para Konrad
Flowers for Konrad

1997

Aquarel·la

Arxiu Dorothee i Konrad Fischer



Thomas Schütte
Oldenburg, Alemanya 1954

Blumen für Konrad
Flors per a Konrad
Flores para Konrad
Flowers for Konrad

1997

Aquarel ·ta

Arxiu Dorothee i Konrad Fischer



Thomas Schütte
Oldenburg, Alemanya 1954

Blumen für Konrad
Flors per a Konrad
Flores para Konrad
Flowers for Konrad

1997

Aquarel ·ta

Arxiu Dorothee i Konrad Fischer



Thomas Schütte
Oldenburg, Alemanya 1954

Blumen für Konrad
Flors per a Konrad
Flores para Konrad
Flowers for Konrad

1997

Aquarel ·ta

Arxiu Dorothee i Konrad Fischer



Thomas Schütte
Oldenburg, Alemanya 1954

Blumen für Konrad
Flors per a Konrad
Flores para Konrad
Flowers for Konrad

1997

Aquarel ·ta

Arxiu Dorothee i Konrad Fischer



Thomas Schütte
Oldenburg, Alemanya 1954

Blumen für Konrad
Flors per a Konrad
Flores para Konrad
Flowers for Konrad

1997

Aquarel ·ta

Arxiu Dorothee i Konrad Fischer



Gregor Schneider
Rheydt, Alemanya 1969
Totes Haus ur, Rheydt
Casa Morta Ur, Rheydt
Casa Muerta Ur, Rheydt
Death House Ur, Rheydt

1999

Fotografies b/n

Arxiu Dorothee i Konrad Fischer

Gregor Schneider
Rheydt, Alemanya 1969
Leerer Kern
Nucli buit
Núcleo vacío
Empty Core

1999

Llana de vidre, guix, material aïllant del so, pintura blanca, fusta, cable

Arxiu Dorothee i Konrad Fischer



Gregor Schneider
Rheydt, Alemanya 1969
Aufbau/ Abbau, Bern
Construcció/Deconstrucció, Berna
Construcción/Deconstrucción, Berna
Construction/Deconstruction, Bern

1988 - 1996

5 impressions de gelatina de plata

Arxiu Dorothee i Konrad Fischer



Gregor Schneider
Rheydt, Alemanya 1969
Ur 12 A, 12B, 12C; Total isoliertes Gästezimmer
Ur 12A, 12B, 12C; Habitación de convidados completamente aislada
Ur 12A, 12B, 12C; Habitación de invitados completamente aislada
Ur 12A, 12B, 12C; Entirely Isolated Guest Room

1995

Impressió de gelatina de plata

Arxiu Dorothee i Konrad Fischer



Gregor Schneider
Rheydt, Alemanya 1969
Ur 14, Das Letzte Loch (Verdoppelung)
Ur 14, L'últim forat (Reduplicació)
Ur 14, El último hoyo (Reduplicación)
Ur 14, The Last Hole (Reduplication)

1995 - 2001

Impressió de gelatina de plata

Arxiu Dorothee i Konrad Fischer



Gregor Schneider

Rheydt, Alemanya 1969

Total isoliertes Gästezimmer, Rheydt 1995/Bern 1996

Habitació de convidats completament aïllada, Rheydt 1995/Berna 1996

Habitación de invitados completamente aislada, Rheydt 1995/Berna 1996

Entirely Isolated Guest Room, Rheydt 1995/Bern 1996

1995 - 1996

Fotografies b/n

Arxiu Dorothee i Konrad Fischer



Thomas Schütte

Oldenburg, Alemanya 1954

Blumen für Konrad -Koff

Flors per a Konrad -Cap

Flores para Konrad -Cabeza

Flowers for Konrad -Head

1997

Ceràmica

Arxiu Dorothee i Konrad Fischer



Gregor Schneider

Rheydt, Alemanya 1969

Totes Haus ur, Rheydt

Casa Morta Ur, Rheydt

Casa Muerta Ur, Rheydt

Death House Ur, Rheydt

1999

Fotografies b/n

Arxiu Dorothee i Konrad Fischer

Gregor Schneider

Rheydt, Alemanya 1969

Rheydt

1993

Impressió cromogènica

Arxiu Dorothee i Konrad Fischer



Thomas Schütte

Oldenburg, Alemanya 1954

90 Ringe

90 anelles

90 anillas

90 rings

1977

Fusta

Arxiu Dorothee i Konrad Fischer



Thomas Schütte

Oldenburg, Alemanya 1954

Schiff

Vaixell

Barco

Ship

1980 - 1981

Fusta pintada

Arxiu Dorothee i Konrad Fischer



Thomas Schütte
Oldenburg, Alemanya 1954

Burg
Castell
Castillo
Castle

1981

Laca sobre paper

Arxiu Dorothee i Konrad Fischer



Thomas Schütte
Oldenburg, Alemanya 1954

Burg
Castell
Castillo
Castle

1981

Laca sobre paper

Arxiu Dorothee i Konrad Fischer



Gregor Schneider

Rheydt, Alemanya 1969

Ohne Titel (6) aus Night-Video '96, Haus Ur, Rheydt

Sense títol (6) de Night-Video '96, Casa Ur, Rheydt

Sin título (6) de Night-Video '96, Casa Ur, Rheydt

Untitled (6) from Night-Video '96, House Ur, Rheydt

1998

Videoimpressió amb pel·lícula protectora UV

Arxiu Dorothee i Konrad Fischer

2E

Gregor Schneider

Rheydt, Alemanya 1969

Raum für einen Tag, Eingang

Habitació per un dia, entrada

Habitación para un día, entrada

Room for a Day, Entrance

1999

Habitació dins de l'habitació, tauler aglomerat sobre Estructura de fusta amb estaca, dues portes, una finestra, un llum, terra de fusta gris, parets i sostre blancs, aïllada

Arxiu Dorothee i Konrad Fischer

Gregor Schneider

Rheydt, Alemanya 1969

Raum für einen Tag (8. Juli, 14.00 Uhr)

Habitació per un dia (8 de juliol, 14.00 h)

Habitación para un día (8 de julio, 14.00 h)

Room for a Day (8th of July, 2pm)

1999

Passadís a l'habitació, tauler aglomerat sobre estructura de fusta, un llum, terra de fusta gris, parets i sostre blancs, aïllat

Arxiu Dorothee i Konrad Fischer

2E (pasillo)

Pernice, Manfred
Hildesheim, Alemanya 1963

Tisch

Taula

Mesa

Table

2005

Formigó, rajoles, acer

Arxiu Dorothee i Konrad Fischer



Atrio

Mario Merz

Milà, Itàlia 1925 - Torí, Itàlia 2003

Pianura Padana

La vall del Po

El valle del Po

Po Valley

1981

Estructura metàl·lica, diversos materials sobre tela, neó, bruc

Arxiu Dorothee i Konrad Fischer



Carl Andre

Quincy, Estats Units 1935

Copper-Magnesium Alloy Square

Quadrat d'aliatge de coure i magnesi

Cuadrado de aleación de cobre y magnesio

1969

Coure i magnesi

Arxiu Dorothee i Konrad Fischer



Atrio?

Carl Andre

Quincy, Estats Units 1935

Steel-Aluminium Alloy Square

Quadrat d'aliatge d'acer i alumini

Cuadrado de aleación de acero y aluminio

1969

Alumini i acer

Arxiu Dorothee i Konrad Fischer

Hall

Richard Long

Bristol, Regne Unit 1945

Sculpture for Konrad Fischer

Escultura per a Konrad Fischer

Escultura para Konrad Fischer

1968

Bastons de salze

Arxiu Dorothee i Konrad Fischer



Hueco pasillo

Klingelhöller, Harald

Mettmann, Alemanya 1954

Nothing is true, Heft 6 (Postfach 175, Liverpool L69 8DX 4Y)

Res no és veritat, llibreta 6 (Apartat de correus 175, Liverpool L69 8DX 4Y)

Nada es verdad, libreta 6 (Apartado de correos 175, Liverpool L69 8DX 4Y)

Nothing is true, notebook 6 (P.O. Box 175, Liverpool L69 8DX 4Y)

1995

Cartró, granit, ferro

Arxiu Dorothee i Konrad Fischer



Pasillo

Juan Muñoz

Madrid, Espanya 1953 - Eivissa 2001

Bannister

Barana

Barandilla

1991

Fusta, acer

Arxiu Dorothee i Konrad Fischer



Rellano

Thomas Schütte

Oldenburg, Alemanya 1954

Großer Geist Nr. 7

1998 ?

Bronze, amb una capa verda

Arxiu Dorothee i Konrad Fischer



CEDOC

Angelika Platen

Heidelberg, Alemanya 1942

Peter Klasen (Düsseldorf)

1968

Impressió de gelatina de plata

Angelika Platen

Heidelberg, Alemanya 1942

Dan Graham (Düsseldorf)

1971

Impressió de gelatina de plata

Angelika Platen

Heidelberg, Alemanya 1942

Hans Haacke (Düsseldorf)

1969

Impressió de gelatina de plata



Angelika Platen

Heidelberg, Alemanya 1942

Gilbert and George (Kassel)

1972

Impressió de gelatina de plata

Angelika Platen

Heidelberg, Alemanya 1942

Jan Dibbets (Köln)

1970

Impressió de gelatina de plata

Angelika Platen

Heidelberg, Alemanya 1942

Jan Dibbets (Köln)

1970

Impressió de gelatina de plata

Angelika Platen

Heidelberg, Alemanya 1942

Michael Heizer (Düsseldorf)

1969

Impressió de gelatina de plata



Angelika Platen
Heidelberg, Alemanya 1942
Peter Klasen (Düsseldorf)
1968
Impressió de gelatina de plata

Angelika Platen
Heidelberg, Alemanya 1942
Michael Heizer (Düsseldorf)
1969
Impressió de gelatina de plata



Angelika Platen
Heidelberg, Alemanya 1942
Hanne Darboven (Düsseldorf)
1968
Impressió de gelatina de plata



Angelika Platen
Heidelberg, Alemanya 1942
Mario Merz (Berlin)
1972
Impressió de gelatina de plata

Angelika Platen
Heidelberg, Alemanya 1942
Dennis Oppenheim (Düsseldorf)
1969
Impressió de gelatina de plata



Angelika Platen
Heidelberg, Alemanya 1942
Panamarenko (Düsseldorf)
1969
Impressió de gelatina de plata

Angelika Platen
Heidelberg, Alemanya 1942
Jean-Pierre Raynaud (Düsseldorf)
1968
Impressió de gelatina de plata



Angelika Platen
Heidelberg, Alemanya 1942
Daniel Buren (Düsseldorf)
1969
Impressió de gelatina de plata



Angelika Platen
Heidelberg, Alemanya 1942
Robert Smithson (Düsseldorf)
1968
Impressió de gelatina de plata



De Europa
1972



Angelika Platen
Heidelberg, Alemanya 1942
Bernar Venet (Düsseldorf)
1968
Impressió de gelatina de plata



Angelika Platen
Heidelberg, Alemanya 1942
Gilberto Zorio (Düsseldorf)
1968
Impressió de gelatina de plata

Angelika Platen
Heidelberg, Alemanya 1942
Gilberto Zorio (Düsseldorf)
1968
Impressió de gelatina de plata

Angelika Platen
Heidelberg, Alemanya 1942
Bridget Riley (Düsseldorf)
1971
Impressió de gelatina de plata

Marchetti, Walter
Itàlia
O.T. (Gruppe: ZAJ)
1968

Arxiu Dorothee i Konrad Fischer



Angelika Platen
Heidelberg, Alemanya 1942
Marcel Broodthaers (Düsseldorf)
1968
Impressió de gelatina de plata



Angelika Platen
Heidelberg, Alemanya 1942
René Block (Kunstmarkt)
1970
Impressió de gelatina de plata

On Kawara
Kariya, Japó 1933
Me levanté
Em vaig llevar
I got up
1969
Postals
Arxiu Dorothee i Konrad Fischer

Ausstellung: serielle formationen



Angelika Platen
Heidelberg, Alemanya 1942
Daniel Buren (Düsseldorf)
1969
Impressió de gelatina de plata



stanley brouwn
Paramaribo, Suriname 1935
1000 mm (card index filecabinet)
1.000 mm (arxivador de fitxes)
1.000 mm (archivador de fichas)
1970
Taula amb arxivador de fitxes metàl·lic, una fitxa en blanc, 1.000 targetes, a cadascuna 10 unitats fins a 100 mm
Arxiu Dorothee i Konrad Fischer



CEDOC.v1

Prospect 1968
1968



Prospect 1969
1969



Prospect 73 Maler. Painters. Peintres
1973

Prospect 71 Projection



Prospect 68. Pressstimmen
1968

CEDOC.v2

Sol LeWitt
Hartford, Estats Units 1928 - Chester, Estats Units 2007
4 basic kinds of straight lines
4 tipus bàsics de línies rectes
4 tipos básicos de líneas rectas
1975

Tinta xinesa sobre postals, joc de 16 postals sobre invitacions de Konrad Fischer
Arxiu Dorothee i Konrad Fischer



CEDOC.v3

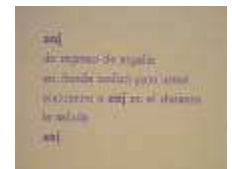
Galería Buades
[Buades] : Zaj - Cramps records
1977

Col.lecció MACBA. Centre d'Estudis i Documentació



Zaj (Grup d'artistes)
Zaj de regreso de Argelia [...]
[1967]

Col.lecció MACBA. Centre d'Estudis i Documentació



Zaj (Grup d'artistes)
Teatro Estudio de Madrid presenta Zaj en un concierto : música de acción y teatro musical
1966

Col.lecció MACBA. Centre d'Estudis i Documentació



Zaj (Grup d'artistes)

Ramón Barce

Zaj : toda frontera [...] / Ramón Barce

1965

Col.lecció MACBA. Centre d'Estudis i Documentació



Zaj (Grup d'artistes)

José Luis Castillejo

Eugenio de Vicente

Hidalgo, Juan

Tomás Marco

Marchetti, Walter

Itàlia

Zaj : Castillejo, de Vicente, Hidalgo, Marco, etc..., desean a todos sus amigos un año especial de meditación con el compendio y variedades Zaj de Walter Marchetti

1967

Col.lecció MACBA. Centre d'Estudis i Documentació



Zaj (Grup d'artistes)

José Cortés

Zaj invita a la exposición de pinturas de José Cortés [...]

1966

Col.lecció MACBA. Centre d'Estudis i Documentació



Zaj (Grup d'artistes)

Hidalgo, Juan

Marchetti, Walter

Itàlia

Ramón Barce

Zaj : concierto de teatro musical / [intérpretes: Juan Hidalgo, Walter Marchetti, Ramón Barce]

1964

Col.lecció MACBA. Centre d'Estudis i Documentació



Zaj (Grup d'artistes)

Hidalgo, Juan

Crucigrama Zaj / Juan Hidalgo

1967

Col.lecció MACBA. Centre d'Estudis i Documentació



ALEA (Grup d'artistes)

Encuentros 1972, Pamplona. Meetings. 26 VI-3 VII. Organización: ALEA.

Patrocinados por la Excm. Diputación Foral de Navarra, Excmo. Ayuntamiento de Pamplona

títols, ALEA, encuentros 1972, Pamplona

1972

Col.lecció MACBA. Centre d'Estudis i Documentació



José Luis Castillejo
Un libro de un libro / Jose Luis Castillejo
Col.lecció, Colección 2
1998

Col.lecció MACBA. Centre d'Estudis i Documentació



Zaj (Grup d'artistes)
Hidalgo, Juan
Marchetti, Walter
Itàlia
Manuel Millares
Las Palmas de Gran Canària, Espanya 1921 - Madrid, Espanya 1972
Alberto Greco
Zaj presenta 2 etcéteras : hmc2 1965, un etc. de Walter Marchetti y después, en bandeja un etc. de Juan Hidalgo : el 18 de mayo de 1965 en la Galería Edurne [...] durante las horas de exposición en Madrid de cuadros de Alberto Greco y 3 objetos de Millares
1965

Col.lecció MACBA. Centre d'Estudis i Documentació



Zaj (Grup d'artistes)
Hidalgo, Juan
Marchetti, Walter
Itàlia
Ramón Barce
Cocktail Zaj 1965
1965

Col.lecció MACBA. Centre d'Estudis i Documentació



José Luis Castillejo
Un libro de un libro : Jose Luis Castillejo
Col.lecció, Colección 2
1998

Col.lecció MACBA. Centre d'Estudis i Documentació



José Luis Castillejo
Un libro de un libro : Jose Luis Castillejo
Col.lecció, Colección 2
1998

Col.lecció MACBA. Centre d'Estudis i Documentació



Zaj (Grup d'artistes)
Hidalgo, Juan
Marchetti, Walter
Itàlia
José Antonio Sistiaga
2 conciertos Zaj : con Juan Hidalgo y Walter Marchetti en una exposición de Sistiaga : Museo de San Telmo, 1967
1967

Col.lecció MACBA. Centre d'Estudis i Documentació



Zaj (Grup d'artistes)

Marchetti, Walter

Itàlia

Zaj : (de la mitologia moderna) un mito musical / Walter Marchetti

1965

Col·lecció MACBA. Centre d'Estudis i Documentació



Zaj (Grup d'artistes)

Tomás Marco

Zaj : tout ceux qui ont des points de repère dans l'esprit [...] Antonin Artaud

Arqueología galáctica o Sobre las lámparas de las vírgenes necias / transcrito de la Enciclopedia Galáctica por Tomás Marco

1966

Col·lecció MACBA. Centre d'Estudis i Documentació



Ramón Barce

Zaj (Grup d'artistes)

José Cortés

Manuel Cortés

Ricardo Ferrall

Hidalgo, Juan

Marchetti, Walter

Itàlia

Luis Martínez

Manuel Millares

Las Palmas de Gran Canaria, Espanya 1921 - Madrid, Espanya 1972

Alejandro Reino

Concierto Zaj : invitación / [intèrpretes: Ramón Barce, José Cortés, Manuel Cortés, Ricardo Ferrall, Juan Hidalgo, Walter Marchetti, Luis Martínez, Manolo Millares, Alejandro Reino]

1965

Col·lecció MACBA. Centre d'Estudis i Documentació



Zaj (Grup d'artistes)

Eugenio de Vicente

Calendario universal Zaj / un calendario de Eugenio de Vicente

1967

Col·lecció MACBA. Centre d'Estudis i Documentació



Zaj (Grup d'artistes)

Hidalgo, Juan

Carlos Gaviño de Franchy

Canàries. Consejería de Cultura y Deportes

Zaj / [edición al cuidado de Juan Hidalgo y Carlos Gaviño de Franchy]

DL 1987

Col·lecció MACBA. Centre d'Estudis i Documentació



Daniel Buren
Boulogne-Billancourt, França 1938
12 novembre - 14 desembre, 1975 (Städtisches Museum Mönchengladbach)
1975
Impressió tipogràfica sobre paper
Col·lecció MACBA. Consorci Museu d'Art Contemporani de Barcelona



Jasper Johns
Augusta, Estats Units
22 juny - 1 agost, 1971 (Städtisches Museum Mönchengladbach)
1971
Impressió tipogràfica sobre paper i cartró i rosa de plàstic, pendent revisar
col·lecció
Col·lecció MACBA. Consorci Museu d'Art Contemporani de Barcelona



Reiner Ruthenbeck
11 gener - 20 febrer, 1972 (Städtisches Museum Mönchengladbach)
1972

Col·lecció MACBA. Consorci Museu d'Art Contemporani de Barcelona

Piero Manzoni
Soncino, Itàlia 1933 - Milà, Itàlia
26 novembre, 1969 - 4 gener, 1970 (Städtisches Museum Mönchengladbach)
1969 - 1970

Col·lecció MACBA. Consorci Museu d'Art Contemporani de Barcelona



Richard Long
Bristol, Regne Unit 1945
16 juliol - 30 agost, 1970 (Städtisches Museum Mönchengladbach)
1970

Col·lecció MACBA. Consorci Museu d'Art Contemporani de Barcelona



James Lee Byars
Detroit, Estats Units - El Caire, Egipte
21 abril - 22 maig, 1977 (Städtisches Museum Mönchengladbach)
1977
Impressió tipogràfica sobre paper i cartró
Col·lecció MACBA. Consorci Museu d'Art Contemporani de Barcelona



Jannis Kounellis
El Pireu, Grècia 1936
11 maig - 11 juny, 1978 (Städtisches Museum Mönchengladbach)
1978
Impressió tipogràfica sobre paper i cartró i peça de plom
Col·lecció MACBA. Consorci Museu d'Art Contemporani de Barcelona



Carl Andre
Quincy, Estats Units 1935
18 octubre - 15 desembre, 1965 (Städtisches Museum Mönchengladbach)
1968
Impressió tipogràfica sobre tela, paper i plàstic
Col·lecció MACBA. Consorci Museu d'Art Contemporani de Barcelona



Hanne Darboven
Munic, Alemanya 1941 - Hamburg, Alemanya 2009
25 febrer – 7 abril, 1969 (Städtisches Museum Möchengladbach)
1968

Col·lecció MACBA. Consorci Museu d'Art Contemporani de Barcelona

CEDOC.v5

Konrad Fischer Galerie (Düsseldorf)
Ulrich Rückriem
Düsseldorf, Alemanya
[Ulrich Rückriem bei Konrad Fischer : vom 6. - 30. Nov. 1971]
1971

Col·lecció MACBA. Centre d'Estudis i Documentació



Konrad Fischer Galerie (Düsseldorf)
Gerhard Richter
Dresde, Alemanya
[Gerard Richter bei Konrad Fischer : 22. Okt. - 22. Nov. '77]
1977

Col·lecció MACBA. Centre d'Estudis i Documentació



Konrad Fischer Galerie (Düsseldorf)
Urs Rausmüller
[Urs Rausmüller zeigt Konrad Fischer raum : 2. 12. - 30.12.'76]
1976

Col·lecció MACBA. Centre d'Estudis i Documentació



Konrad Fischer Galerie (Düsseldorf)
Panamarenko
[Panamarenko : bei Konrad Fischer]
1968?

Col·lecció MACBA. Centre d'Estudis i Documentació



Konrad Fischer Galerie (Düsseldorf)
Bruce Nauman
Fort Wayne, Estats Units 1941
[Bruce Nauman bei Konrad Fischer : 5. März - 1. April 71]
1971

Col·lecció MACBA. Centre d'Estudis i Documentació



Konrad Fischer Galerie (Düsseldorf)
Mario Merz
Milà, Itàlia 1925 - Torí, Itàlia 2003
[Mario Merz bei Konrad Fischer : 7. Febr. - 7. März 1987]
1987

Col·lecció MACBA. Centre d'Estudis i Documentació



Konrad Fischer Galerie (Düsseldorf)
Gerhard Merz
Mammendorf, Alemanya
[Gerhard Merz bei Konrad Fischer : 24.8 bis 19.9.1979]
 1979



Col.lecció MACBA. Centre d'Estudis i Documentació

Konrad Fischer Galerie (Düsseldorf)
Ulrich Rückriem
Düsseldorf, Alemanya
[Ulrich Rückriem bei Konrad Fischer : 5. Febr. - 29. Febr. 1980]
 1980



Col.lecció MACBA. Centre d'Estudis i Documentació

Konrad Fischer Galerie (Düsseldorf)
Richard Long
Bristol, Regne Unit 1945
[Richard Long : bei Konrad Fischer : 8. Nov. bis 29. Nov. 1980]
 1980



Col.lecció MACBA. Centre d'Estudis i Documentació

Konrad Fischer Galerie (Düsseldorf)
Carel Visser
[Carel Visser bei Konrad Fischer : Vom 27. Mai-16. Juni '77]
 1977



Col.lecció MACBA. Centre d'Estudis i Documentació

Konrad Fischer Galerie (Düsseldorf)
Sol LeWitt
Hartford, Estats Units 1928 - Chester, Estats Units 2007
[Sol Lewitt : bei Konrad Fischer : 16. September - 16. Oktober 1993]
 1993



Col.lecció MACBA. Centre d'Estudis i Documentació

Konrad Fischer Galerie (Düsseldorf)
Richard Long
Bristol, Regne Unit 1945
[Richard Long : bei Konrad Fischer : 16. Dezember 1995 bis 6. Februar 1996]
 1995



Col.lecció MACBA. Centre d'Estudis i Documentació

Konrad Fischer Galerie (Düsseldorf)
Robert Ryman
Nashville, Estats Units 1930
[Robert Ryman : Works on paper : bei Konrad Fischer : 5. - 24. Sept. 1992]
 1992



Col.lecció MACBA. Centre d'Estudis i Documentació

Konrad Fischer Galerie (Düsseldorf)
Robert Ryman
Nashville, Estats Units 1930
[Robert Ryman bei Konrad Fischer : 4. Okt. bis 4. Nov. 1980]
 1980

Col.lecció MACBA. Centre d'Estudis i Documentació



Konrad Fischer Galerie (Düsseldorf)
On Kawara
Kariya, Japó 1933
[On Kawara : bei Konrad Fischer : 15. Okt. - 12. Nov. 1991]
 1991

Col.lecció MACBA. Centre d'Estudis i Documentació



Konrad Fischer Galerie (Düsseldorf)
David Tremlett
[David Tremlett : bei Konrad Fischer : vom 20.10 - 17.11.72]
 1972

Col.lecció MACBA. Centre d'Estudis i Documentació



Konrad Fischer Galerie (Düsseldorf)
Jannis Kounellis
El Pireu, Grècia 1936
[Jannis Kounellis : bei Konrad Fischer : 17. Dezember 1994 bis 4. Februar 1995]
 1995

Col.lecció MACBA. Centre d'Estudis i Documentació



Konrad Fischer Galerie (Düsseldorf)
Isolde Wawrin
[Isolde Wawrin bei Konrad Fischer : samstag, 12.1.80 - 6.2.80]
 1980

Col.lecció MACBA. Centre d'Estudis i Documentació



Carel Visser
Konrad Fischer Galerie (Düsseldorf)
[Carel Visser bei Konrad Fischer : Samstag, 5. Mai bis 25. Mai 1979]
 1979

Col.lecció MACBA. Centre d'Estudis i Documentació



Richard Long
Bristol, Regne Unit 1945
Richard Long : South America, 1972
 1972

Col.lecció MACBA. Centre d'Estudis i Documentació. Guy Schraenen



Richard Long
Bristol, Regne Unit 1945
Richard Long : Sydamerika, 1972
títols, Sydamerka, 1972
1978



Col.lecció MACBA. Centre d'Estudis i Documentació. Guy Schraenen

Marcel Broodthaers
Brussel·les, Bèlgica - Colònia, Alemanya
Konrad Fischer Galerie (Düsseldorf)
Cocernant la vente d'un kilog d'or fin en Lingot = Concerning the sale of a Kilogram of fine gold in the ingot = Betreffend den Verkauf von einem Kilogramm Feingold in Barren
Títol paral·lel, Concerning the sale of a Kilogram of fine gold in the ingot
Títol paral·lel, Betreffend den Verkauf von einem Kilogramm Feingold in Barren
1987



Col.lecció MACBA. Centre d'Estudis i Documentació

Richard Long
Bristol, Regne Unit 1945
A Sculpture by Richard Long presented by Konrad Fischer
1971



Col.lecció MACBA. Centre d'Estudis i Documentació

4 tipus bàsics de línies rectes
4 tipos básicos de líneas rectas
Carpeta postals 1

Arxiu Dorothee i Konrad Fischer

4 tipus bàsics de línies rectes
4 tipos básicos de líneas rectas
Carpeta postals 2

Arxiu Dorothee i Konrad Fischer

Carpeta postals 3
4 tipus bàsics de línies rectes
4 tipos básicos de líneas rectas

Arxiu Dorothee i Konrad Fischer

Konrad Fischer Galerie (Düsseldorf)

Katharina Sieverdin

[Katharina Sieverding bei Konrad Fischer : von samstag 21.Feb.-17. marz '76]

1976

Col.lecció MACBA. Centre d'Estudis i Documentació



Konrad Fischer Galerie (Düsseldorf)

Richard Long

Bristol, Regne Unit 1945

[Richard Long bei Konrad Fischer : von samstag, Den 11. März bis 7. April 1978]

1978

Col.lecció MACBA. Centre d'Estudis i Documentació



Konrad Fischer Galerie (Düsseldorf)

Donald Judd

Excelsior Springs, Estats Units 1928 - Nova York, Estats Units 1994

Gian Enzo Sperone (Galeria)

[Donald Judd : inaugurazione giovedì 8 marzo 1973, alle ore 19]

1973

Col.lecció MACBA. Centre d'Estudis i Documentació



Lohaus, Bernd

Konrad Fischer Galerie (Düsseldorf)

Bernd Lohaus in Konrad Fischers Raum

1977

Col.lecció MACBA. Centre d'Estudis i Documentació



Bill Beckley

Konrad Fischer Galerie (Düsseldorf)

Bill Beckley bei Konrad Fischer

1973

Col.lecció MACBA. Centre d'Estudis i Documentació



Konrad Fischer Galerie (Düsseldorf)

Dead center, Ashdown House

[19--]

Col.lecció MACBA. Centre d'Estudis i Documentació



Konrad Fischer Galerie (Düsseldorf)

Dead center, Ashdown House

[19--]

Col.lecció MACBA. Centre d'Estudis i Documentació



Konrad Fischer Galerie (Düsseldorf)
Hanne Darboven
Munic, Alemanya 1941 - Hamburg, Alemanya 2009
[Hanne Darboven bei Konrad Fischer : 22. Okt. - 15. Nov.]
 1970?



Col.lecció MACBA. Centre d'Estudis i Documentació

Konrad Fischer Galerie (Düsseldorf)
Jan Dibbets
Weert, Holanda 1941
[Dibbets : Rasenrolle, Holzbündel, Wasserpfütze : bei Konrad Fischer]
 1968



Col.lecció MACBA. Centre d'Estudis i Documentació

Konrad Fischer Galerie (Düsseldorf)
Genzken, Isa
Alemanya
[Isa Genzken bei Konrad Fischer : samstag, 30. Mai bis 20. Juni 1981]
 1981



Col.lecció MACBA. Centre d'Estudis i Documentació

Konrad Fischer Galerie (Düsseldorf)
Gilbert & George
Plymouth, Regne Unit George Passmore 1942 Trentino-Alto Adige, Itàlia Gilbert Proesch 1943
[Gilbert & George : die rote skulptur]
 1976



Col.lecció MACBA. Centre d'Estudis i Documentació

Konrad Fischer Galerie (Düsseldorf)
Gilbert & George
Plymouth, Regne Unit George Passmore 1942 Trentino-Alto Adige, Itàlia Gilbert Proesch 1943
[Gilbert & George : bei Konrad Fischer : vom 17. März - 17. April 74]
 1974



Col.lecció MACBA. Centre d'Estudis i Documentació

Konrad Fischer Galerie (Düsseldorf)
Gilbert & George
Plymouth, Regne Unit George Passmore 1942 Trentino-Alto Adige, Itàlia Gilbert Proesch 1943
[Gilbert & George bei Konrad Fischer : 2. März. - 28. März 1980]
 1980



Col.lecció MACBA. Centre d'Estudis i Documentació

Konrad Fischer Galerie (Düsseldorf)
Gilbert & George
Plymouth, Regne Unit George Passmore 1942 Trentino-Alto Adige, Itàlia Gilbert Proesch 1943
[Gilbert & George : new works : 1977]
 1977



Col.lecció MACBA. Centre d'Estudis i Documentació

Konrad Fischer Galerie (Düsseldorf)
Gilbert & George
Plymouth, Regne Unit George Passmore 1942 Trentino-Alto Adige, Itàlia Gilbert Proesch 1943
[Gilbert & George : bei Konrad Fischer : im Januar 1972]
 1972



Col.lecció MACBA. Centre d'Estudis i Documentació

Konrad Fischer Galerie (Düsseldorf)
Bernd & Hilla Becher
Siegen, Alemanya 1931 Bernd Becher Potsdam, Alemanya 1934 Hilla Becher - Rostock, Alemanya 2007 Bernd Becher
[Bernhard + Hilla Becher: bei Konrad Fischer : vom 8. - 31. Dez. 70]
 1970



Col.lecció MACBA. Centre d'Estudis i Documentació

CEDOC.v6

Lawrence Weiner
Nova York, Estats Units 1942
Lawrence Weiner : Art & Project
 1971



Col.lecció MACBA. Centre d'Estudis i Documentació. Guy Schraenen

stanley brouwn
Paramaribo, Suriname 1935
Art & Project
stanley brouwn : 1000 mm 879 mm
 1978



Col.lecció MACBA. Centre d'Estudis i Documentació. Exposicions

Ger van Elk
Ger van Elk : Art & Project
 1972



Col.lecció MACBA. Centre d'Estudis i Documentació. Guy Schraenen

Lawrence Weiner
Nova York, Estats Units 1942
Thrown someplace = Ergens neergegoid / Lawrence Weiner
Títol paral lel, Ergens neergegoid
 1991



Col.lecció MACBA. Centre d'Estudis i Documentació. Guy Schraenen

Lawrence Weiner

Nova York, Estats Units 1942

Having from time to time a relation to : escalation-overloading-revocation = Van tijd tot tijd in een relatie staan tot : escalatie-overlading-herroeping / Lawrence Weiner
Títol paral·lel, Van tijd tot tijd in een relatie staan tot : escalatie-overlading-herroeping

1973



Col·lecció MACBA. Centre d'Estudis i Documentació. Guy Schraenen

Lawrence Weiner

Nova York, Estats Units 1942

Art & Project

Having from time to time a relation to: = Van tijd tot tijd in een relatie staan tot: / Lawrence Weiner

títols, Art & Project : Lawrence Weiner

títols, Lawrence Weiner : Art & Project

1976



Col·lecció MACBA. Centre d'Estudis i Documentació. Guy Schraenen

Art & Project

Geert van Beijeren

Adriaan van Ravesteijn

Bulletin / Art & Project

títols, Art & Project bulletin

1968 - 1989



Col·lecció MACBA. Centre d'Estudis i Documentació

CEDOC.wall

Live in your head. When attitudes become form 1969/70

títols, Wenn Attitüden Form werden; Werke - Konzepte - Prozesse - Situationen - Informationen

títols, Quand les Attitudes deviennent Forme; oeuvres - concepts - processus - situations - information

títols, Quando Attitudini diventano Forma; Opere - Cencetti - processi - situationi - informazione



Documenta 5

1972



Eine malerei-ausstellung mit malern, die malerei in frage stellen könnten

1973



Minimal Art
1969



Une exposition de peinture reunissant certains peintres que mettraint la peinture en question
1973



Art & Project
Adriaan van Ravesteijn
Geert van Beijeren
Bulletin : Lines and Combinations of Lines/Sol LeWitt [núm. 18] / Art & Project
1970



Col·lecció MACBA. Centre d'Estudis i Documentació

Minimal Art
1968



ALEA (Grup d'artistes)
Encuentros 1972, Pamplona. Meetings. 26 VI-3 VII. Organización: ALEA.
Patrocinados por la Excma. Diputación Foral de Navarra, Excmo. Ayuntamiento de Pamplona
títols, ALEA, encuentros 1972, Pamplona
1972



Col·lecció MACBA. Centre d'Estudis i Documentació

Mit einem gewissen Lächeln? With a certain smile? Avec un certain sourire? Con un certo sorriso? Met en zekere glimlach?
1979



Prospect 71 Projection
1971



19:45-21:55. September 9th 1967. Frankfurt, Germany



Prospectretrospect. Europa 1946-1976
1976



Verbogene Structuren
1969



Konzeption - conception
1969



Op Losse Schroeven situaties en cryptostructuren
1969

